



MASSEY FERGUSON

270-400 PS  
300-405 PS  
mit EPM

# MF 8700 S



VON MASSEY FERGUSON

# Inhalt



## Seite 05

Der neue MF 8700 S – Das neue Plus an Stärke & Präzision



## Seite 08

MF 8700 S – Sehen Sie sich die neue Effizienz genauer an



## Seite 15

Kraftübertragung mit höchster Laufruhe und ultimativer Effizienz



## Seite 20

„Panorama“-Kabine – Kleine Extras machen den großen Unterschied



## Seite 38

Beste Wendigkeit in der 400-PS-Klasse



## Seite 40

Kraftvolle Hydraulik



## Seite 43

Die schwersten Arbeiten mit Leichtigkeit meistern

- 03 Kompetenzzentrum für Entwicklung und Fertigung
- 05 Der neue MF 8700 S – Das neue Plus an Stärke & Präzision
- 07 Eine neue Liga in der Landwirtschaft
- 08 MF 8700 S – Sehen Sie sich die neue Effizienz genauer an
- 11 MF 8700 S – Geballte Kraft und Effizienz
- 12 Motor-Power Management
- 15 Dyna-VT – Kraftübertragung mit höchster Laufruhe und ultimativer Produktivität
- 16 Dyna-VT – das Traktorgetriebe ohne Grenzen
- 18 Das neue Plus an Komfort, Sicherheit und Produktivität
- 21 Kleine Extras machen den großen Unterschied
- 22 Ausstattungspaket Efficient: moderne Ausstattung für produktivere Arbeitstage
- 24 Ausstattungspaket Exclusive: für alle die mehr wollen
- 26 Precision Farming mit neuem Touch
- 28 Lenksystem-Optionen für den profitabelsten Kurs
- 30 AgControl™
- 31 TaskDoc™
- 32 AgCommand® – Stets am Puls der Zeit
- 34 Das neue Plus an Traktion und Zugkraft
- 36 Große Aufstandsfläche für höchstes Traktionsvermögen mit der neuen AXIOBIB2-High Traction-Bereifung von Michelin
- 38 Beste Wendigkeit in der 400-PS-Klasse
- 40 Kraftvolle Hydraulik
- 43 Die schwersten Arbeiten mit Leichtigkeit meistern
- 44 Die neue Dimension von Qualität und Kundenzufriedenheit
- 46 Wartung leicht gemacht
- 47 MF Services
- 48 Keine versteckten Kosten: Rundum-Service von Massey Ferguson
- 50 Serien- und Sonderausstattung
- 52 Technische Daten

Das Traktorenwerk von Massey Ferguson in Beauvais, Frankreich, wurde 2016 von „L'Usine Nouvelle“ mit dem renommierten Preis „Frankreichs Fabrik des Jahres 2016“ ausgezeichnet.

**TROPHÉES  
DES USINES  
2016**

# Beauvais,

**Frankreich** | Kompetenzzentrum für Entwicklung und Fertigung



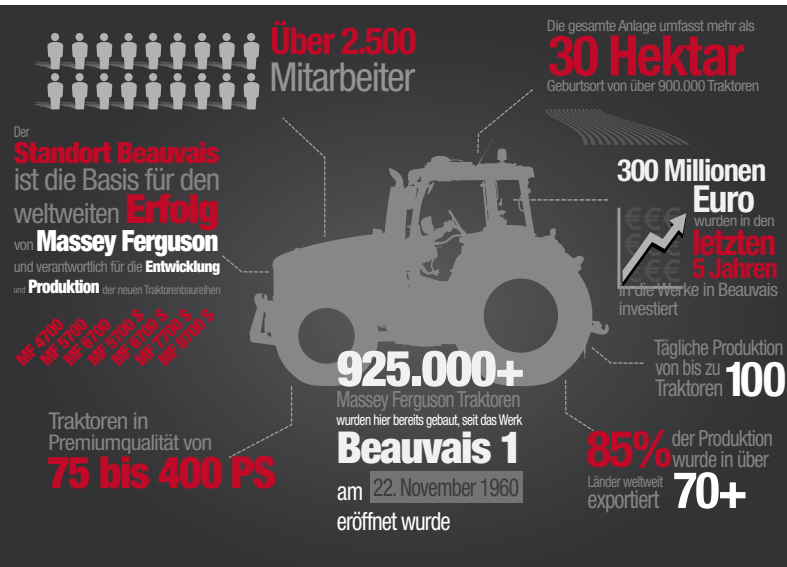
Wer heute einen Massey Ferguson-Traktor kauft, setzt selbstverständlich die Einhaltung aktueller Betriebs- und Umweltstandards voraus. Der Käufer erwartet Spitzentechnik, gepaart mit Komfort, Bedienerfreundlichkeit, Zuverlässigkeit, Qualität und einem optimalen Arbeitsergebnis im landwirtschaftlichen Einsatz.

Die Baureihe MF 8700 S wird in der AGCO-Produktionsstätte in Beauvais, Frankreich gebaut, welche Frankreichs prestigeträchtige Auszeichnung zur Fabrik des Jahres 2016 gewonnen hat, veranstaltet von L'Usine Nouvelle, dem führenden Industriemagazin Frankreichs.

MF Beauvais entwickelt und konstruiert die Massey Ferguson Traktoren von 75 bis 400 PS und ist Frankreichs größter Hersteller und Exporteur von landwirtschaftlichen Maschinen. Die Anlage ist nach ISO 9001 zertifiziert.

Die enormen Investitionen in Höhe von 300 Mio. €, die in den letzten fünf Jahren in das Traktorenwerk in Beauvais, Heimat der leistungsstarken Qualitätstraktoren von Massey Ferguson, geflossen sind, haben nur ein Ziel: sicherzustellen, dass Traktoren von Massey Ferguson hinsichtlich Qualität, Zuverlässigkeit und Produktivität die höchsten Standards erreichen, um den Komfort und die Effizienz zu liefern, welche Sie sich wünschen.

Dies steht im Mittelpunkt von allem, was wir in Beauvais tun. Unseren Ingenieuren liegt die Landwirtschaft im Blut. Sie setzen alle erdenklichen Mittel ein, um immer neue Lösungen für die komplexen Herausforderungen der modernen Landwirtschaft zu entwickeln, wie die kraftstoffsparende, selektive katalytische Reduktion (SCR), welche wir als Erster auf den Markt gebracht haben. Das Ergebnis sind Traktoren, die dazu beitragen, Ihren Betrieb effizienter und nachhaltiger zu bewirtschaften.





# MF 8700 S

# MF 8700 S

## Das neue Plus an Stärke & Präzisionslandtechnik

Der MF 8700 ist seit vielen Jahren der Meister des Ackers und verkörpert in Bezug auf Qualität, Zuverlässigkeit, Leistung und Kraftstoffeffizienz im Großtraktorensegment den Gipfel der Ingenieurleistung von Massey Ferguson. Keine leichte Aufgabe also, einen geeigneten Nachfolger zu entwickeln. Aber genau darin liegt die Kunst.

Mit dem neuen MF 8700 S legen wir die Messlatte einen Tick höher. Zu den großen Neuerungen gehören weiterhin die AGCO Power Motoren mit hocheffizienter SCR-Technologie. Mit bis zu 400 PS für ein beeindruckendes Traktionsvermögen ist er dennoch branchenführend in puncto Leistungsgewicht und Wendigkeit. Noch mehr Sicherheit und Komfort ohne Kompromisse für den Fahrer sowie umfangreiche, über den 9"-Touchscreen des brandneuen Datatronic 5 bedienbare Precision-Farming-Tools kurbeln die Produktivität eines jeden Betriebs zusätzlich an.

**Die neue Baureihe MF 8700 S richtet sich an Kunden, die nach dem Plus an Stärke und Präzisionslandtechnik suchen und dabei praxisorientiertes Design sowie optimierte Effizienz schätzen.**

Die Frontansicht des neuen MF 8700 S zieht wahrhaft alle Blicke auf sich: Eingerahmt von der dynamischen Form der Arbeitsscheinwerfer, die für den „MF S Effect“ so typisch sind, steht das einzigartige Logo mit dem dreifachen Dreieck von Massey Ferguson im Mittelpunkt des Frontdesigns. Das gesamte Erscheinungsbild unterstreicht die beeindruckende Leistung, die hochwertige Konstruktion und den einzigartigen Stil.

400PS



Unter den heutigen Klimabedingungen werden Landwirte und Unternehmer bei ihrer Arbeit mit vielen Herausforderungen konfrontiert. Und das bei stetig zunehmendem Kostendruck. In Anbetracht einer stark zunehmenden Weltbevölkerung, einer steigenden Nachfrage nach Nahrungsmitteln und Ackerland sowie wechselnder und unbeständiger Wetterbedingungen, werden Maschinen benötigt, auf die man sich verlassen kann.

Wir verstehen diese neuen Herausforderungen und unsere Ingenieure gehören zu den Besten der Branche. Unsere neue Großtraktoren-Baureihe wurde von Menschen entwickelt, die die Gegebenheiten Ihres Arbeitsalltags genauesten kennen. Mit fundiertem Praxiswissen und Innovation haben wir den MF 8700 S für die Anforderungen der modernen Landwirtschaft entwickelt, damit Sie optimistisch in die Zukunft blicken können.

## Eine neue Liga in der Landwirtschaft

### Highlights

- **Die AGCO Power Motoren der neuen Generation** liefern unübertroffene Drehmoment- und Leistungswerte, bei minimalem Kraftstoffverbrauch. In Verbindung mit dem Besten der Antriebstechnik – den Dyna-VT-Getrieben, die in ihrer Kombination von Effizienz, Einsatzflexibilität und einfacher Bedienung die besten CVT-Getriebe der Branche darstellen – sind diese Traktoren für schwerste Lasten und schwierigste Aufgaben gerüstet.
- **Eine erstklassige Fahrerumgebung** ist natürlich Pflicht bei einem Traktor dieses Typs – vor allem bei einem Traktor von Massey Ferguson. Bedient wird dieser eindrucksvolle Traktor in einer erstklassigen Kabine mit wegweisendem Komfort und Bedienelementen für höchste Präzision bei jeder Anwendung – Stunde um Stunde.
- Massey Ferguson ist traditionell **führend bei der Entwicklung von ganzheitlichen Lösungen, welche die Betriebskosten der Landwirte reduzieren**. Die MF 8700 S Traktoren setzen diese Tradition mit dem Einsatz des neuen Datatronic 5 Bedienterminals mit Precision-Farming-Paket fort, welches Fahrer und Eigentümer fortlaufend informiert und die optimale Arbeitsweise der Maschinen sicherstellt.
- Ergänzt wird all dies durch **branchenführenden Service**, der gewährleistet, dass Ihre Maschinen stets im optimalen Zustand laufen. Massey Ferguson Händler bieten einen saisonversetzten Service, der Sie umfassend auf das kommende Jahr vorbereitet und stellen im Schadensfall sicher, dass Ihre Maschine so schnell wie möglich wieder einsatzbereit ist.

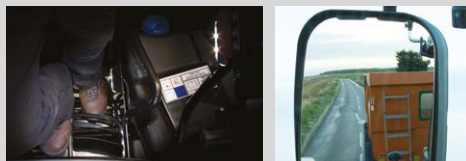
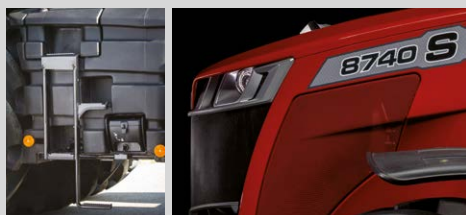
Die MF 8700 S Modelle setzen bereits jetzt Maßstäbe im Segment der Hochleistungstraktoren. Mit Hauptkomponenten, die mit neuen Erkenntnissen aus der Praxis weiter optimiert wurden, führen sie ein neues Leistungsniveau in der Branche ein.

	MF 8727 S	MF 8730 S	MF 8732 S	MF 8735 S	MF 8737 S	MF 8740 S
<b>Motor</b>	AGCO Power Stufe IV (Tier 4 Final) 8,4 Liter, Sechszylinder					
<b>Getriebe</b>	Dyna-VT					
<b>Max. Leistung bei 1900 U/min (PS)</b>	270	295	320	350	370	400
<b>Leergewicht ohne Ballast (kg)</b>	10.800	10.800	10.800	10.800	10.800	10.800
<b>Mindestleistungsgewicht (kg/PS)</b>	40	35	33	30	29	27

## MF 8700 S – Sehen Sie sich die neue Effizienz genauer an



Überall an Bord des MF 8700 S haben wir neue Ideen in Design und Funktionalität eingebracht, um Leistung, Komfort, Effizienz und Zuverlässigkeit zu verbessern.



Alle neuen Funktionen beim MF 8700 S



### Ultimativer Komfort und höchste Sicherheit für einen produktiveren Arbeitstag

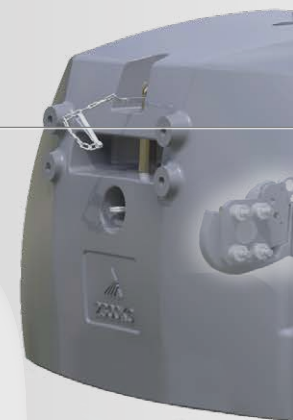
- Die Panorama-Kabine mit ausreichend Platz, Ruhe und 360° Rundumsicht
- Ergonomische und einfache Bedienung
- 2 ganz auf Ihre Anforderungen abgestimmte Ausstattungspakete.
- Neue Arbeitsscheinwerfer mit 16 LEDs, da wird die Nacht zum hellsten Tag
- Neue Druckluftbremsanlage serienmäßig

### Schnelleres Arbeiten mit anspruchsvollen Arbeitsgeräten

- Exzellentes Heckhubwerk mit maximaler Hubkraft von 12.000 kg
- Bis zu 6 Steuerventile hinten und 2 vorn
- Power-Beyond-Funktion für komplexere Anbaugeräte

### Mehr Leistungseffizienz für mehr Traktion

- Bis zu 400 PS – Die leistungsstärksten, je von Massey Ferguson gebauten Traktoren, ausgelegt für ultimative Leistung bei niedrigen Betriebskosten
- CYCLAIR-System, das für die enorme Leistung der branchenführenden 8,4 Liter AGCO Power Motoren ausgelegt ist.
- Höchstes 400 PS-Traktionsvermögen und extrem geringes Einsinken – MF 8740 S, der Traktor mit Standardbereifung und bestem Leistungsgewicht: 27 kg/PS







#### Das neue Datatronic 5 Terminal mit dem allerneuesten benutzerfreundlichen Precision Farming-Paket

- Datatronic 5, das 9"-Touchscreen-Terminal für intuitiveres Precision Farming
- Neue Auto-Guide™-Funktionen für mehr Wirtschaftlichkeit durch verminderte Überlappungen
- AgControl™ ermöglicht während der Arbeit die Anpassung der Ausbringmenge, wodurch Überlappungen, Fehlstellen und übermäßiger Betriebsmitteleinsatz auf ein Minimum reduziert werden
- Mit TaskDoc™ werden detaillierte Informationen über die Arbeiten aufgezeichnet und sicher zwischen Feld und Büro übertragen
- AgCommand®-Telemetrie für die Verwaltung von Flottenleistung und -nutzung

#### Effiziente Antriebsstränge sorgen für höhere Produktivität

- Dyna-VT-Getriebe mit Motor-Power Management liefern dann mehr Leistung, wenn sie am meisten gebraucht wird.
- Die perfekt aufeinander abgestimmte Motor/Getriebe-Kombination von AGCO gewährleistet maximale Leistung.

#### Perfekte Bereifung für maximale Traktion und Bodenschonung

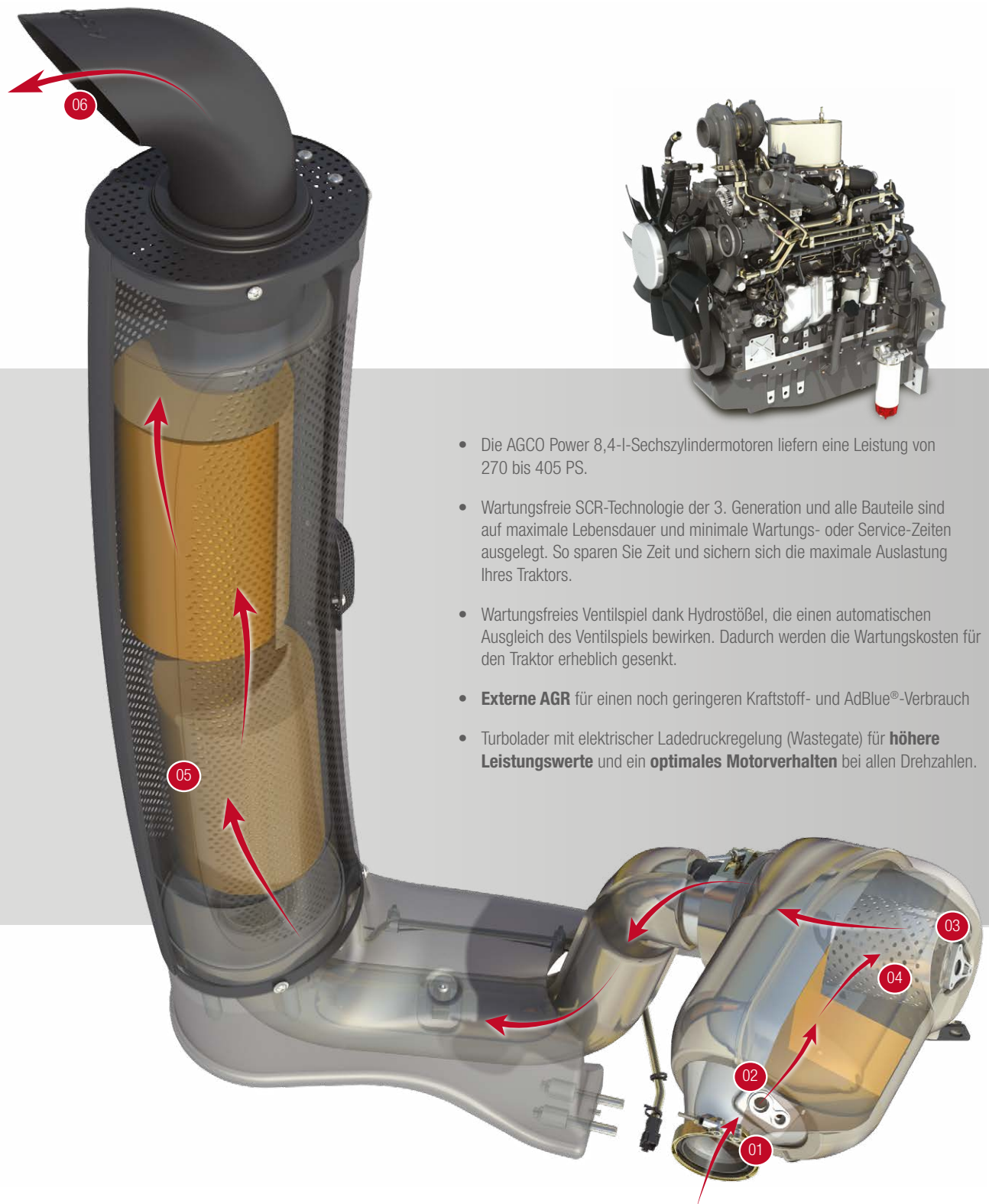
Hinterraddurchmesser 2,15 Meter für bessere Traktion, geringere Bodenverdichtung und maximale Leistungsübertragung auf den Untergrund.

Bei der Bereifungsoption Michelin AxioBib 2 greifen zusätzliche Stollen in den Boden und erzeugen so minimale Spuren, die die Aufstandsfläche um 26% verlängern. Dabei verteilt sich das Gewicht effektiver und die Traktion erhöht sich um bis zu 28 %

## SCR-Technologie

### Das Verfahren der selektiven katalytischen Reduktion (SCR) mit dem Diesel-Oxidationskatalysator (DOC)

- 01 Die Abgase strömen aus dem Turbolader in den DOC-Zylinder.
- 02 Die Abgase passieren den Diesel-Oxidationskatalysator (gelb). Hier werden Kohlenmonoxid (CO), gasförmige Kohlenwasserstoffe (CmHn) und Feinstaub (Particulate Matter – PM) neutralisiert. Stickoxide können mit dem Harnstoff reagieren.
- 03 AdBlue® wird sorgfältig dosiert eingespritzt.
- 04 Das Gemisch aus Abgasen und AdBlue® strömt aus dem DOC-Zylinder in das Abgasrohr, in dem sich der Katalysator befindet.
- 05 Beim Passieren des Katalysators wird das in den Abgasen enthaltene  $\text{NO}_x$  zu unschädlichem Stickstoff und Wasser umgewandelt.
- 06 Aus dem Auspuff treten saubere Luft und Wasserdampf aus.



- Die AGCO Power 8,4-l-Sechszylindermotoren liefern eine Leistung von 270 bis 405 PS.
- Wartungsfreie SCR-Technologie der 3. Generation und alle Bauteile sind auf maximale Lebensdauer und minimale Wartungs- oder Service-Zeiten ausgelegt. So sparen Sie Zeit und sichern sich die maximale Auslastung Ihres Traktors.
- Wartungsfreies Ventilspiel dank Hydrostößel, die einen automatischen Ausgleich des Ventilspiels bewirken. Dadurch werden die Wartungskosten für den Traktor erheblich gesenkt.
- **Externe AGR** für einen noch geringeren Kraftstoff- und AdBlue®-Verbrauch
- Turbolader mit elektrischer Ladedruckregelung (Wastegate) für **höhere Leistungswerte** und ein **optimales Motorverhalten** bei allen Drehzahlen.

# MF 8700 S

## geballte Kraft und Effizienz

- Ein System zur automatischen Absenkung der unteren Leerlaufdrehzahl **spart Kraftstoff** im Leerlauf und verbessert gleichzeitig für mehr Fahrerkomfort den Geräuschpegel in der Kabine
- Die optimierte Hochdruck-Common-Rail-Kraftstoffeinspritzung begrenzt die Feinstaubemissionen und erfüllt die neuesten gesetzlichen Abgasnormen (T4) auch ohne Dieselpartikelfilter. Die volle Leistung steht jederzeit zur Verfügung. Somit sind keine aufwendigen Regenerationen erforderlich, die zu unerwünschten Standzeiten und erhöhten Wartungskosten führen.
- Unsichtbare Technologie: Alle Komponenten zur Abgasnachbehandlung befinden sich unter der Motorhaube und im schlank gehaltenen Auspuff. Auf diese Weise werden Wartung/Sicht/Bodenfreiheit/Füllmenge des Kraftstofftanks/Zugang und Design nicht beeinträchtigt
- Durch die effiziente und intelligent gestaltete Kühleinheit mit Cyclair-System und neuer Luftfilteranlage wird der Traktormotor mit sauberer Frischluft versorgt, was eine **längere Lebensdauer** garantiert

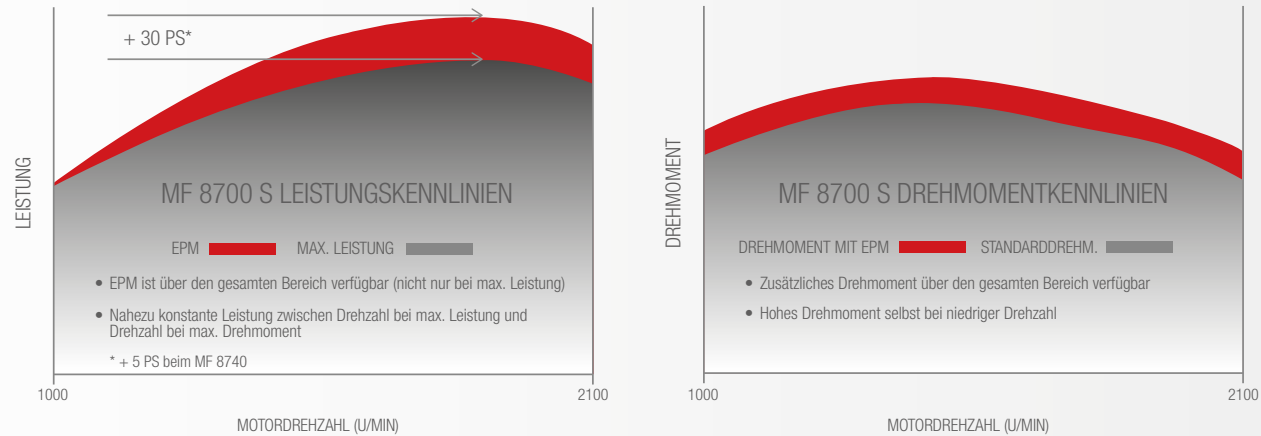


Manche Leute sagen, dass es müßig ist, in die Zukunft zu blicken. Für Massey Ferguson und unsere Technikabteilung war es schon immer eine spannende Herausforderung. Aber das ist noch nicht alles. Unsere Ingenieure und Techniker begnügen sich nicht damit, nur nach vorn zu blicken. Sie wollen die Zukunft stets mitgestalten, um äußerst effiziente und kraftvolle Motoren mit geringerem Kraftstoffverbrauch anbieten zu können. Dies kann sich ganz erheblich auf den Gesamtgewinn eines Betriebs auswirken und trägt gleichzeitig dazu bei, die Umwelt zu schonen.

Seit 2008 ist Massey Ferguson gemeinsam mit AGCO Power ein Pionier der fortschrittlichen SCR-Technologie. Sie stellt eine einfache, wartungsfreie Lösung dar, um die strengsten Abgasrichtlinien einzuhalten, ohne Kompromisse bei Leistung und Produktivität einzugehen. Inzwischen ist sie zum Branchenstandard geworden. Massey Ferguson ist mit weltweit mehr als 500.000 Traktoren, die mit dieser Technologie ausgestattet sind, weiterhin führend! Die einzige Auswirkung auf Ihr Unternehmen ist durchaus positiv – Ihre Kraftstoffrechnungen sinken.

Die Baureihe MF 8700 S ist ein gutes Beispiel für unsere gemeinsamen Anstrengungen, die Effizienz der Common-Rail-Technologie weiter zu optimieren und die Anforderungen der Besitzer an Großtraktoren in dieser Leistungsklasse zu erfüllen. Unsere gemeinsame Entwicklungsarbeit hat den leistungsstärksten Sechszylinder-Traktor von Massey Ferguson hervorgebracht. Seine bis zu 405 PS werden von einem Kraftstoffsystem zur Verfügung gestellt, das kontinuierlich exakt die Kraftstoffmenge berechnet, die der Motor in der jeweiligen Betriebssituation benötigt, sei es beim Transport, auf dem Feld, beim Zapfwellenbetrieb oder bei Hydraulikanwendungen. Das Ergebnis: Eine optimale Verbrennung und ein sauberer, leistungsstärkerer, wirtschaftlicherer und zuverlässigerer Motor, der bereits bei niedrigen Drehzahlen ein enormes Drehmoment zur Verfügung stellt. Eine kompromisslose Kombination.

## Die einzige Auswirkung auf Ihr Unternehmen ist durchaus positiv – Ihre Kraftstoffrechnungen sinken.



## Motor-Power-Management

### Mehr Kraft, wenn sie am dringendsten benötigt wird

Stellen Sie sich einen Traktor vor, der automatisch auf die anfallende Last reagiert und die Kraftstoffzufuhr entsprechend anpasst, sodass Ihnen zusätzliche Leistung zur Verfügung steht, wenn sie am dringendsten benötigt wird. MF 8700 S Traktoren sind mit Motor-Power-Management (EPM) ausgestattet, das bei anspruchsvollen Transport- oder Zapfwellenarbeiten für einen zusätzlichen Leistungsschub sorgt. Ein modernes elektronisches Motor- und Getriebemanagement stellt unter Last oder bei höheren Geschwindigkeiten automatisch mehr Leistung zur Verfügung.

Das EPM arbeitet über die Getriebeelektronik, welche die Last und die Betriebsbedingungen in Getriebe, Zapfwelle und Hydraulik abhängig von Fahrgeschwindigkeit, Getriebebelast

und Zapfwellenaktivierung überwacht. Diese Informationen werden dann an das elektronische Motorenmanagement weitergeleitet, das dann entsprechend die Kraftstoffmenge und den Einspritzzeitpunkt regelt.

Je nach Modell stellt das EPM zusätzlich bis zu 30 PS\* bereit. Beim Transport wird der Leistungsschub ab 15 km/h aktiviert und ist bei 22 km/h voll verfügbar.

Bei Zapfwellen- und Hydraulikarbeiten steht der Leistungsschub ab 0,1 km/h automatisch zur Verfügung.

\* + 5 PS beim MF 8740



# Highlights

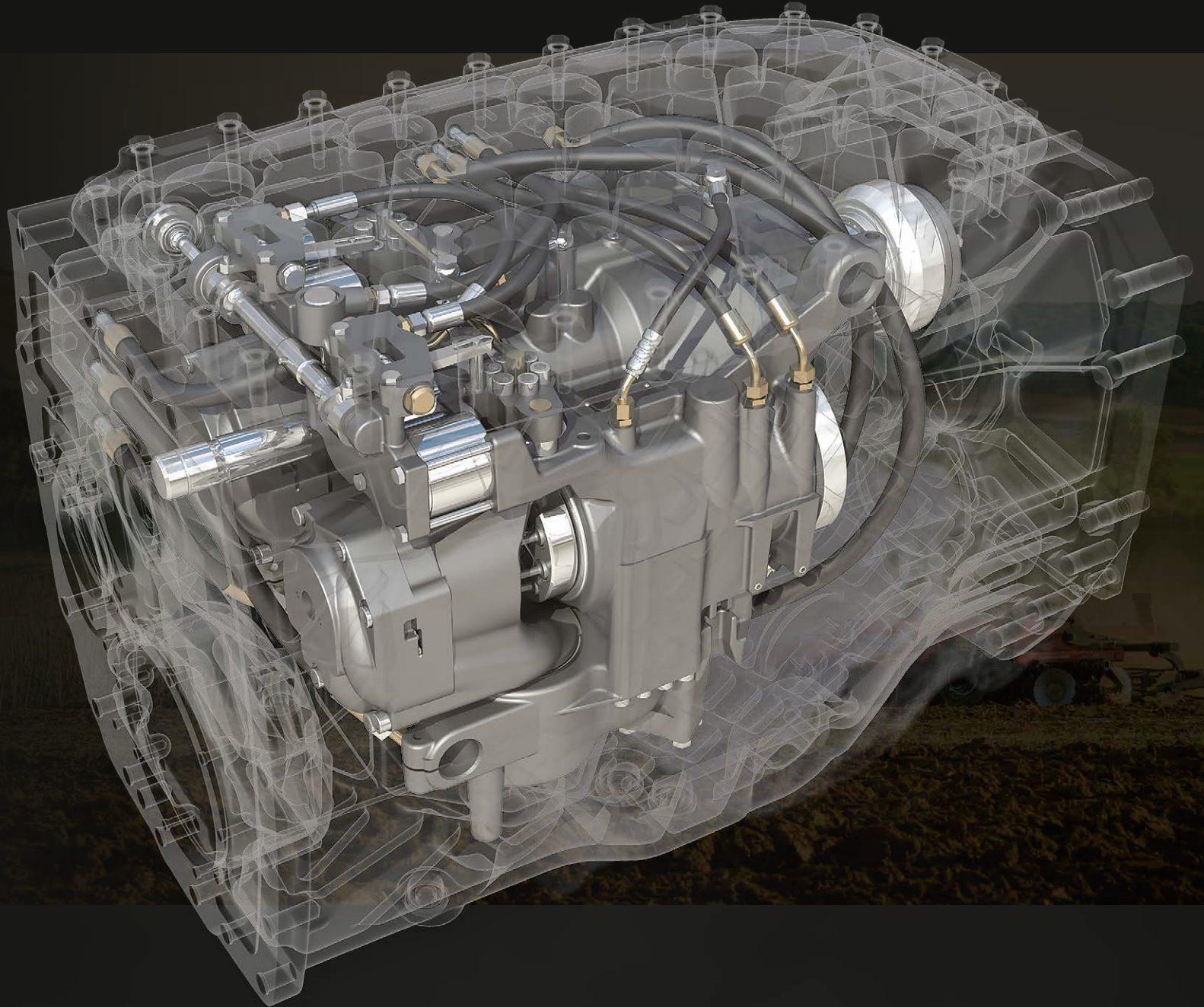
EPM ist über den gesamten Leistungsbereich verfügbar (nicht nur bei max. Leistung)

Hohe konstante Leistung zwischen Drehzahl bei max. Leistung und Drehzahl bei max. Drehmoment

Drehmomenterhöhung mit aktivem EPM über den gesamten Bereich

Konstant niedriger Kraftstoffverbrauch zwischen max. Leistung und max. Drehmoment

Mit dem stufenlosen Dyna-VT-Getriebe haben wir ein Kraftübertragungssystem entwickelt, das alle anderen hinsichtlich Bedienfreundlichkeit und Effizienz in den Schatten stellt. Wir haben ein bewährtes, optimiertes Getriebe noch weiter verbessert und sichergestellt, dass es Stunde um Stunde einen ununterbrochenen Kraftfluss zur Verfügung stellt. Das Getriebe ist intuitiv für den Fahrer – es ist das am leichtesten zu verstehende und sofort optimal nutzbare System.



# Massey Ferguson

# DynaVT

## Kraftübertragung mit höchster Laufruhe und ultimativer Effizienz

Dynamische Leistung bei allen Anwendungen. Massey Fergusons Dyna-VT Getriebe liefert höchste Produktivität mit stufenloser Präzision.

Sobald Sie den gewünschten Traktor-Fahrmodus über Pedal, Fahrhebel in der Armlehne oder auch PowerControl-Hebel ausgewählt haben, können Sie sich ganz auf die Arbeit konzentrieren. Vorwärts- und Rückwärtsgeschwindigkeit sowie die Beschleunigung können voreingestellt und automatisch beibehalten werden. Die Werte können nach der Arbeit im Traktorspeicher zur Wiederverwendung abgelegt werden. Dies erleichtert Arbeiten mit häufigen Fahrtrichtungswechseln erheblich.

**Stufenlose Präzision** Dyna-VT schaltet stufenlos von 0,03 bis 40 bzw. 50 km/h\* – bei jeder Motordrehzahl und mit zwei Geschwindigkeitsbereichen. So kann stets die für die Einsatzbedingungen und das verwendete Gerät erforderliche Fahrgeschwindigkeit und die optimale Motordrehzahl eingestellt werden, um die Arbeitsleistung zu maximieren und den Kraftstoffverbrauch zu minimieren. Motordrehzahl und Fahrgeschwindigkeit sind völlig entkoppelt. Die Fahrgeschwindigkeit kann unter voller Last schlagartig erhöht oder gesenkt werden, um Arbeitsleistung und Arbeitsqualität zu maximieren.

Je nach Ausstattung des Traktors kann das Dyna-VT-Getriebe entweder über einen T-Fahrhebel oder den Multipad-Fahrhebel an der rechten Armlehne gesteuert werden. Die Geschwindigkeitssteuerung ist auch über den PowerControl-/Fahrtrichtungshebel an der Lenksäule möglich.



### Multipad-Fahrhebel

Die Bedienarmlehne und der Multipad-Fahrhebel machen diese Traktoren als Serielemente der MF 8700 Exclusive Ausstattung trotz ihrer enormen Leistung so leicht und präzise zu bedienen. Die Steuerung einer Vielzahl an Funktionen liegt so direkt in Ihrer Hand.



### Tempomat und Grenzlastregler

MF 8700 Traktoren sind mit einem Drehzahlwächter ausgestattet, der die Fahrgeschwindigkeit gegebenenfalls automatisch senkt, um die volle Motorleistung, d. h. eine konstante Motordrehzahl beizubehalten, ganz gleich bei welcher Arbeit. Zusammen mit der Möglichkeit, zwei Geschwindigkeitseinstellungen zu speichern, kann der Traktor so stets auf dem optimalen Betriebspunkt arbeiten.



### Einfache, multifunktionale Leistungssteuerung

Der PowerControl-Hebel ermöglicht die bequeme und einfache Bedienung von drei Funktionen. Der Fahrer kann die Fahrtrichtung wechseln (Vorwärts/Rückwärts) oder den Leerlauf anwählen und dabei die rechte Hand zur Bedienung von Heckhubwerk oder Hydraulikgeräten frei behalten.

\*je nach Markt/Gesetzgebung.



## DynaVT

# Das Traktorgetriebe ohne Grenzen

### Dyna-VT Highlights:

- 0,03 bis 40 km/h oder 50 km/h\*
- 40 km/h Super Eco oder 50 km/h\* Eco
- Die Auswahl aus zwei Geschwindigkeitsbereichen optimiert das Drehmoment für unterschiedliche Anwendungen
- Steuerung per Hebel, Pedal oder Automatik
- Tempomatgeschwindigkeiten C1/C2
- Der Grenzlastregler maximiert die Arbeitsleistung unter wechselnder Last
- Das dynamische Traktormanagement (DTM) hält die Geschwindigkeit konstant durch ein automatisches Anpassen der Leistung (Motordrehzahl)
- Active Stop
- Turbokupplungseffekt ein/aus
- Einstellbares Ansprechverhalten der Fahrtrichtungswechsel
- Einstellbares Ansprechverhalten der Pedale
- Zwei Tempomat-Geschwindigkeiten für jeden Fahrbereich anwählbar (C1 und C2)
- Kupplungsfunktion mit dem Bremspedal

\*Je nach Markt und Gesetzgebung



# MF 8700 S

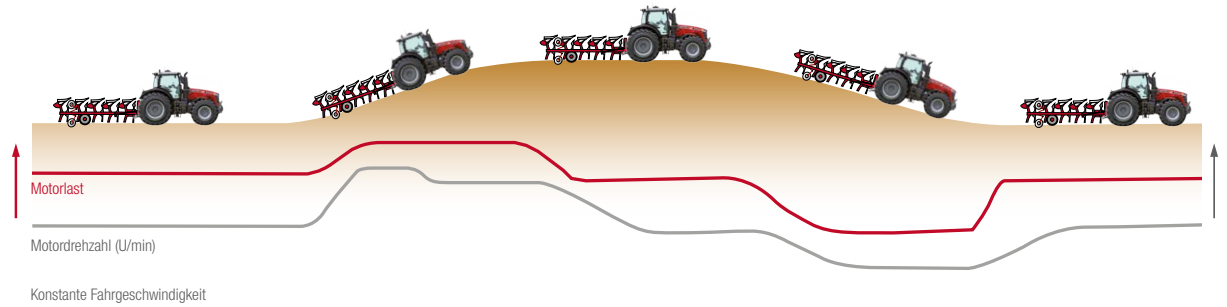
Das Original Dyna-VT-Getriebe ist der Ausdruck fortschrittlichster Ingenieurskunst; garantierte Produktivität, umfassender Fahrkomfort und optimale Kraftstoffeffizienz zu jeder Zeit. Kontinuierliche Verbesserungen wie das Dynamische Traktormanagement (DTM) machen es zum fortschrittlichsten Getriebe am Markt.

## Stufenlose Präzision

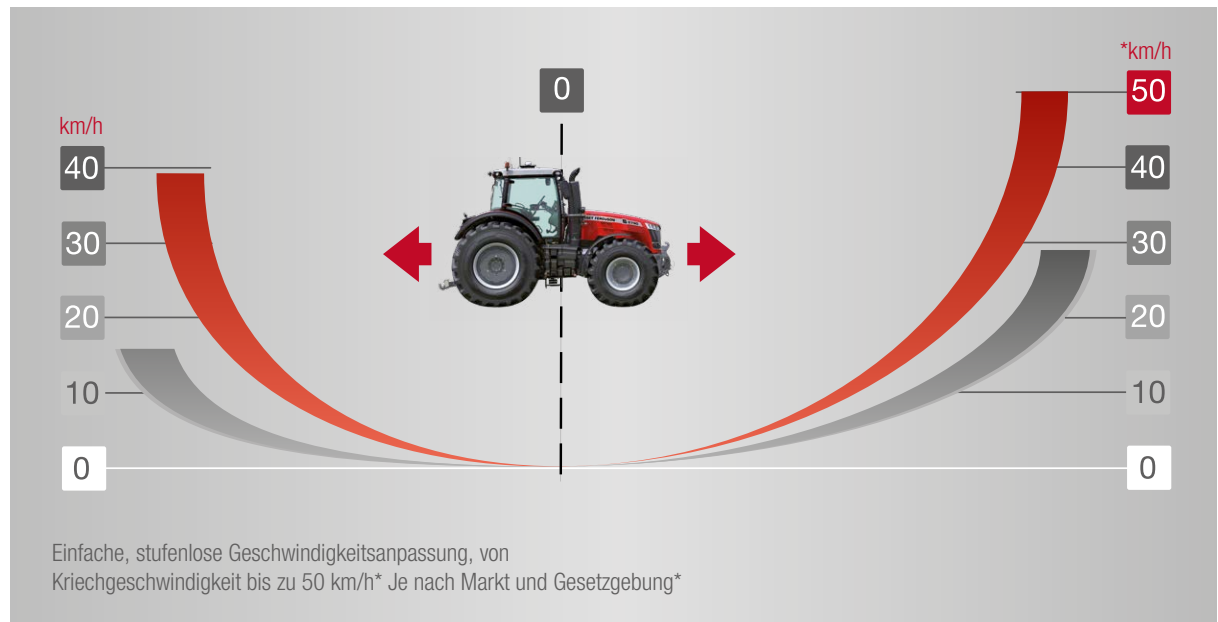
Das Dyna-VT ist verblüffend einfach zu bedienen und arbeitet bei unterschiedlichsten Bedingungen einfach optimal. Keine Gangwechsel, kein Rucken beim Anfahren und keine Unterbrechung der Zugkraft. Mit dem einzigartigen PowerControl-Hebel gestalten sich Fahrtrichtungswechsel und Geschwindigkeitsänderungen einfach und mühelos.

## Dynamisches Traktormanagement

Bei Aktivierung arbeitet das Dynamische Traktormanagement zusammen mit dem Dyna-VT Getriebe im Hebel- oder Pedalbetrieb. Es regelt die Motordrehzahl entsprechend der Last des Traktors automatisch, um die erforderliche Fahrgeschwindigkeit bei geringstmöglicher Motordrehzahl beizubehalten. Es arbeitet im Bereich von 1.000-2.100 U/min, in dem der Fahrer eine obere und untere Grenzdrehzahl einstellen kann. Das DTM kann über eine Schaltbedingung wie die Aktivierung von Zapfwelle, Anbaugeräten oder der Hydraulik eingeschaltet werden. Das Ergebnis sind ein ruhigeres Fahren, eine hervorragende Kraftstoffeffizienz und gleichbleibende Arbeitsqualität.



Dynamisches Traktormanagement (DTM): Mit einer sich je nach den Bedingungen verändernden Last (rote Linie), passt das Dyna-VT-Getriebe die Motordrehzahl (graue Linie) automatisch an, um die Fahrgeschwindigkeit beizubehalten, während gleichzeitig Kraftstoffverbrauch und Geräuschpegel sinken.



Einfache, stufenlose Geschwindigkeitsanpassung, von Kriechgeschwindigkeit bis zu 50 km/h\*. Je nach Markt und Gesetzgebung\*

## Das neue Plus an Komfort, Sicherheit und Produktivität

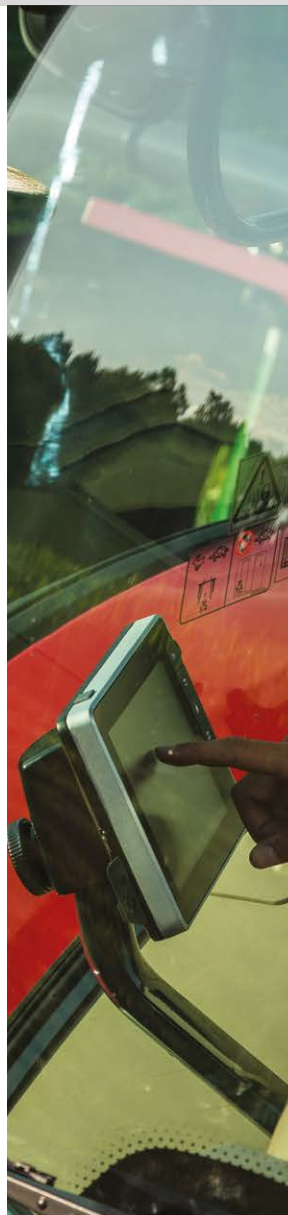
Seit den Anfängen des modernen Traktordesigns ist die Massey Ferguson-Kabine für ihre Vorzüge bekannt; mit der Baureihe MF 8700 S fügen wir dieser Tradition ein weiteres Kapitel hinzu. Wir haben hart daran gearbeitet, dass Sie in einer äußerst produktiven Arbeitsumgebung, die Komfort, Ruhe, Bedienerfreundlichkeit und Qualität in sich vereint, Platz nehmen und an Tagen, die nicht enden wollen, die Vorteile genießen können.

**Denn wir wissen, dass ein entspannter Fahrer, ein Fahrer ist, der für sein Unternehmen höhere Erträge erwirtschaftet.**

### Und für Sie ist da noch mehr!

Je besser ein Traktor für die anstehende Arbeit ausgestattet ist, desto leichter und effizienter kann die Arbeit erledigt werden. Dies ist ein weiterer Bereich, durch den sich die Baureihe MF 8700 S von der Masse abhebt: Neben einer äußerst umfangreichen Serienausstattung sind unterschiedliche Kabinenausstattungen wählbar, die eine breite Palette an Ausstattungsdetails bieten, womit Sie alle Optionen erhalten, die Sie benötigen.

**So wird Ihr neuer MF 8700 S so individuell wie Ihr Betrieb.**



### Efficient oder Exclusive – Wählen Sie Ihre Arbeitsumgebung frei aus

Die Baureihe MF 8700 S ist mit zwei Ausstattungspaketen erhältlich: Efficient und Exclusive, die Auswahl zwischen einer gehobenen und einer Premium-Arbeitsumgebung und Ausstattung. Beide umfassen einen geräumigen Rahmen und logische, gründlich durchdachte Bedienelemente. Alles ist leicht erreichbar, alle wichtigen Bedienelemente befinden sich zur Rechten des Fahrers. Die am häufigsten Verwendeten sind in der Bedienarmlehne zusammengefasst. Kompromisse sind nicht notwendig – unser Ziel ist es, Ihnen eine persönliche Auswahl zu ermöglichen, die zu den Anforderungen und Zielen Ihres Unternehmens passt.

### Erstklassiges Design

Die 4-Pfosten-Kabine bietet eine überragende 360°-Rundumsicht – auf die Fahrzeugseiten und bis zu den Enden breiter Anbaugeräte, während die moderne Kabinenfederung sich dadurch auszeichnet, dass der Fahrer stets bequem und gesund sitzt. Der Dämpfungsgrad kann aus der Kabine heraus entsprechend den Fahrerwünschen eingestellt werden. In Kombination mit dem luftgefederten Premium-Fahrersitz entsteht so ein Fahrkomfort der Spitzenklasse.

### Kabinenfederungen für zusätzlichen Komfort

Das NEUE aktive mechanische System verwendet Silentbuchsen und federunterstützte Stoßdämpfer, um zusammen mit dem Automatikmodus die optimale Dämpfungskraft für alle Fahrsituationen und die Reduzierung der Vertikal- und Rollbewegungen zu erzielen. Der Fahrer kann den Dämpfungsgrad der aktiven mechanischen Kabinenfederung nach Belieben auswählen. Damit kann der Fahrer das Fahrgefühl je nach Gelände und Geschwindigkeit anpassen.

### Intuitiv und ergonomisch

Der Einstieg erfolgt über breite Stufen durch eine breite, voll verglaste Tür. Innen bietet die Kabine viel Raum für den Fahrer, einen Beifahrer und alles Nötige für den langen Arbeitstag. Wenn Sie die Tür geschlossen und den Motor angelassen haben, werden Sie feststellen, wie extrem leise die Kabine ist. Fast alles, was Sie zum Bedienen der Hauptfunktionen des Traktors brauchen, ist auf der rechten Armlehne angeordnet – und zwar so, dass die Bedienung sehr einfach und logisch ist.



### Neues Armaturenbrett mit SIS – Setup & Information Screen

Eine völlig neue, kompakte Anzeige bildet die Betriebsinformationen auf dem 70 x 52 mm großen SIS-Farbdisplay schnell, klar und leicht verständlich ab. Das neue Display ist nicht nur um 50 % größer als zuvor, auch die Auflösung ist zehnmal höher, und große Symbole machen die Informationen bei jedem Licht leicht ablesbar.



### Intuitive Bedienelemente

An der rechten Säule wurden Module zur Steuerung von Beleuchtung, Zapfwellendrehzahl und Heckhubwerk im bekannten Massey Ferguson Design neu angeordnet.



**Neue Weitwinkel-Außenspiegel** bieten eine großartige Sicht nach hinten und verlagern den „toten Winkel“ für mehr Sicherheit an den Seiten weiter nach unten.



## Die Panorama-Kabine





Massey Ferguson hat neue Details zur Verbesserung von Sicherheit und Komfort für den Fahrer hinzugefügt, wie beispielsweise integrierte, einklappbare Stufen auf der rechten Seite sowie neue Geländer an verschiedenen Stellen für einen sicheren, leichten Zugang zum Außenbereich des Traktors.

## Kleine Extras machen den großen Unterschied

Erstklassige Funktionen machen die Panorama-Kabine zum besten, je von Massey Ferguson gebauten Arbeitsplatz. Sie bietet ein Höchstmaß an Komfort, Rundumsicht, Platz und Übersicht auf Bedienelemente. Die von Massey Ferguson entwickelte, geräumige Vier-Pfosten-Kabine gewährleistet höchsten Komfort und hervorragende Bedienerfreundlichkeit für den Fahrer.

Der MF 8700 S der 3. Generation ruht sich nicht auf seinen Lorbeeren aus und bietet mehr Sicherheit und Komfort ohne Kompromisse für den Fahrer. Für Massey Ferguson ist die Fahrersicherheit kein optionales Zubehör. Deshalb haben wir eine neue Serienausstattung hinzugefügt, die das Unfallrisiko drastisch senkt.

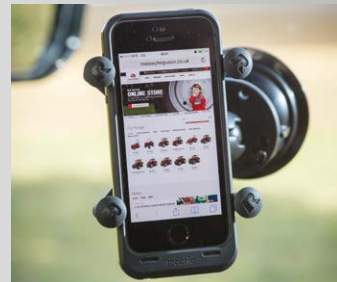


**Mit dem LED-Scheinwerferpaket wird die Nacht zum Tag – dank einer ausgezeichneten Leuchtkraft für bessere Sicht und mehr Sicherheit.**

Aber die Kabine der Baureihe MF 8700 S ist mit zahlreichen Komfortfunktionen verfügbar, zum Beispiel mit Verzögerungsschalter zum automatischen Abschalten der Arbeitsscheinwerfer nach Arbeitsschluss und beleuchteten Stufen.



**Halter für Mobiltelefone und Tablets** sind als Zubehör erhältlich. Für Mobiltelefone oder Laptops stehen zusätzliche Steckdosen zur Verfügung.



**Mehr Sicherheit auf der Straße.** Alle Traktoren der Baureihe MF 8700 S sind serienmäßig mit Druckluftbremsanlagen für die Anhänger ausgestattet, einschließlich einem optionalen ABS-Signal für Anhänger für ultimative Sicherheit. Ein neuer Sensor am Bremspedal sorgt für mehr Sicherheit für Traktoren, die mit mehr als 40 km/h unterwegs sind.

# Ausstattungspaket Efficient:

## moderne Ausstattung für produktivere Arbeitstage



Die Efficient-Variante entspricht der Grundausstattung der Baureihe MF 8700 S, sie ist jedoch alles andere als schlicht. Das Efficient-Paket ist mit seinen Ausstattungsdetails auf höhere Produktivität ausgerichtet, es ermöglicht dem Fahrer eine besonders schnelle, qualitative und präzise Arbeit, mit hohem Komfortniveau, Ergonomie und Zuverlässigkeit. Es bietet alle wichtigen Elemente in einer Kombination aus Einfachheit und Bedienerfreundlichkeit. Alle Hauptfunktionen sind dazu ergonomisch in der Bedienarmlehne zusammengefasst.

Serienausstattung der Efficient-Variante:

- Bedienarmlehne mit T-Hebel
- Datatronic 5, 9"-Touchscreen-Terminal
- PowerControl-Hebel
- Automatischer, schwenkbarer, luftgefederter Fahrersitz
- „QuadLink“-Vorderachsfederung
- Standard-Klimaanlage
- 4 elektrische Steuerventile mit Joystick- und Tippschalterbedienung
- Radar u. Schlupfregelung

Optionale Ausstattung der Efficient-Variante:

- Semi-aktive Kabinenfederung
- Luftgefederter Super-Deluxe-Fahrersitz
- Klimaautomatik
- Integriertes Fronthubwerk und Frontzapfwelle
- SpeedSteer
- Auto-Guide™ mit Go-Modus
- AgCommand®-Telemetriesystem
- Elektrisch einstellbare und beheizbare Spiegel
- 1000 Eco Sparzapfwelle
- Steuer- und Bedienarmlehne mit MultiPad-Hebel

Bedienfeld für  
Arbeits- und  
Rundumleuchten

Elektronische  
Einstellung des  
Heckhubwerks



# MF 8700 S



Datatronic 5, 9"-Touchscreen-Terminal

Steuerventil-Bedienjoystick mit Funktionszuweisung

Funktionszuweisung Fronthydraulik  
Hydraulikaktivierung

Hubwerk-Tiefeneinstellung

Steuerventil-Tippschalter

Zapfwellenaktivierung

Anwahl von Hebel- oder Pedalmodus

Bedienelemente für Tempomatgeschwindigkeiten C1/C2

Aktivierung des Dynamischen Traktormanagements

Steuerventil-Tippschalter

Getriebe-Bedienhebel

Motordrehzahlsspeicher A/B

Straße/Feld-Getriebemodus

Bedienelemente für Tempomatgeschwindigkeiten C1/C2

Heckhubwerk-Bedienelemente

Handgas

# Exclusive-Ausstattung:

## für alle die mehr wollen



Unsere Kabinen sind natürlich vollständig ausgestattet, wir sind aber stets bemüht, den Fahr- und Bedienkomfort weiter zu optimieren. Daher bietet das Exclusive-Paket völlig neuartige Funktionen, die Ihren Arbeitstag noch weiter vereinfachen.

Das MF 8700 S Exclusive-Paket ist besonders für den intensiv wirtschaftenden Großbetrieb ausgelegt, der mit fortschrittlicheren Funktionen Kostenvorteile erzielen will.

### Serienausstattung der Exclusive-Variante:

- Steuer- und Bedienarmlehne mit MultiPad-Hebel
- PowerControl-Hebel
- „QuadLink“-Vorderachsfederung
- Klimaautomatik
- Semi-aktive Kabinenfederung
- Luftgefederter Super-Deluxe-Fahrersitz
- Elektrisch einstellbare und beheizbare Spiegel
- Datatronic 5, 9"-Touchscreen-Terminal
- Radar u. Schlupfregelung
- Integriertes Fronthubwerk
- SpeedSteer
- Auto-Guide™ mit Go-Modus
- AgCommand®-Telemetriesystem
- 4 elektrische Steuerventile mit Joystick- und Tippschalterbedienung

### Optionale Ausstattung der Exclusive-Variante:

- 2 zusätzliche externe Ventile
- Integrierte Frontzapfwelle
- 2 Sätze Fronthydraulikkupplungen und freier Hydraulikrücklauf
- 1000 Eco Sparzapfwelle







### Datatronic 5

Das 9"-Datatronic-Touchscreen-Terminal ist für den Fahrer leicht erreichbar und gut sichtbar angeordnet. Es ist entsprechend den Fahrerpräferenzen zur optimalen Anzeige aller Traktorfunktionen voll konfigurierbar.

Multipad-Fahrhebel

Anwählbare Steuerventil-Bedienelemente  
Bedienelemente für Tempomatgeschwindigkeiten C1/C2

Zapfwellenaktivierung

Motordrehzahlsspeicher A

Wendeschaltung PowerControl

Vorgewende-Management-Aktivierung

Straße-/Feld-Getriebemodus

Fahrhebel ISOBUS Schaltung

Heckhubwerk-Bedienelemente

Handgas

Vorgewende-  
Management-Aktivierung

Motordrehzahlsspeicher A/B

Steuerventil-Bedienjoystick  
mit Funktionszuweisung

Funktionszuweisung Fronthydraulik

Hydraulik

Hubwerk-Tiefeneinstellung

Steuerventil-Tippschalter

Zapfwellenaktivierung

Anwahl von Hebel-  
oder Pedalmodus

Bedienelemente für  
Tempomatgeschwindigkeiten C1/C2

Aktivierung des Dynamischen  
Traktormanagements

# Precision Farming mit neuem Touch

Powered by Fuse™ Technologies



1

**Volle Übersicht über alle Traktorfunktionen** und Optimierungsmöglichkeiten für Getriebe, Motor und Hydraulik. Außerdem steht das hervorragende Dual Control System für die präzise Steuerung von Aufsattelpflügen zur Verfügung – mit automatischem Einziehen und Ausheben. Gleichzeitig passt das System die Tiefeneinstellung am Aufsattelrad passend zum Heckhubwerk an. Das System steuert ebenfalls Arbeitsgeräte am Fronthubwerk mit automatischer Tiefeneinstellung und Funktionssteuerung wie z.B. Schlupfregelung – voll synchronisiert mit dem Heckhubwerk.



2

**Video-Modus** – Bilder einer Bordkamera können auf dem Bildschirm der Konsole dargestellt werden. Diese kann der Fahrer nutzen, um den Einsatz komplexer Arbeitsgeräte zu überwachen oder um die Sicherheit und Schnelligkeit beim Rückwärtsfahren zu erhöhen.



3

**Einstellungen zum Vorgewende-Management** – Die Datatronic der 5. Generation mit 9"-Touchdisplay ist serienmäßig mit dem exklusiv von Massey Ferguson entwickelten intuitivsten, unkompliziertesten und bedienerfreundlichsten automatischen Vorgewende-Management-System ausgestattet, das derzeit auf dem Markt erhältlich ist. Damit sparen Sie erhebliche Zeit auf dem Vorgewende ein, können sich auf die anstehenden Arbeiten konzentrieren und so mit Leichtigkeit Ihre Erträge maximieren.

## Datatronic 5

Die erstmalig 1986 präsentierte Datatronic wurde in ihrer aktuellen 5. Generation so umgestaltet, dass eine intuitivere Bedienung der Precision Farming-Funktionen möglich ist. Das System bietet eine einfache und benutzerfreundliche Struktur für mehr Effizienz, Produktivität und Rentabilität.



Die neue Datatronic 5 hat ein größeres 9-Zoll-Touchdisplay, das in Bezug auf Benutzerfreundlichkeit und Übersichtlichkeit mit neuesten Smartphones oder Tablets vergleichbar ist.

Die neue Datatronic 5 und das Technikpaket von Massey Ferguson sind ein Schlüsselfaktor für noch besseres Precision Farming. Für die neue Generation der Landwirte bedeutet das mehr Rentabilität und Nachhaltigkeit in der Landwirtschaft.



4

**ISOBUS für umfassende Arbeitsgerätesteuerung** – Durch den ISOBUS können die Bedienmasken eines Arbeitsgeräteherstellers auf dem Terminal der Datatronic dargestellt werden. Besitzer und Fahrer sparen dadurch Zeit und Geld, da in der Kabine keine zusätzlichen Bildschirme installiert werden müssen. Verbinden Sie einfach das Anschlusskabel des Arbeitsgeräts mit der ISOBUS Steckdose des Traktors und das System lädt automatisch die Bedienmasken und zeigt sie auf dem Bildschirm an. MF 8700 S ISOBUS erfüllt die AEF-Zertifizierung (Agricultural Industry Electronic Foundation).



5

**ISOBUS MultiPad Tastenzuweisung** – ISOBUS Arbeitsgeräte können direkt über den MultiPad-Fahrhebel bedient werden. Die Anordnung aller Bedienelemente (für Traktor und Arbeitsgerät) auf einem Hebel ist deutlich bequemer als die Verwendung zusätzlicher Anzeigen und Hebel. Auf diesem äußerst vielseitigen System können mehrere Arbeitsgeräte, die mit dem MultiPad bedient werden sollen, gespeichert werden, sodass es mit allen derzeit im Maschinenpark des Betriebs befindlichen, ISOBUS-fähigen Arbeitsgeräten verwendet werden kann – Kompatibilität beachten.



6

**Daten und Einstellungen speichern** – Durch die schier unbegrenzte Anzahl von Einstellungsmöglichkeiten können während des Betriebs Daten zu Flächenleistung, Kraftstoffverbrauch, Arbeitsstunden und vieles mehr erfasst und aufgezeichnet werden. Alle Einstellungen und Parameter können im Datatronic-Terminal gespeichert werden. Eine spezielle Funktion des Datatronic-Terminals erlaubt das Sichern gespeicherter Traktor-Einstellungen. Alle diese Einstellungen können abgelegt und erneut aufgerufen werden, um beispielsweise eine Einstellung wiederzufinden, die zuvor für den Traktor verwendet wurde. Der Fahrer kann sämtliche Traktoreinstellungen wieder abrufen und die Maschine ist damit komplett betriebsbereit. Alle Einstellungen können zudem auf alle Ihre Maschinen übertragen werden, die mit dem gleichen Datatronic-Terminal ausgestattet sind.



# Lenksystem-Optionen, die Sie für mehr Profit auf Kurs halten

Auto-Guide™ ist das vollautomatische Lenksystem von Massey Ferguson. Es ist auf neuen Traktoren verfügbar oder kann nachgerüstet werden. Auto-Guide™ ermöglicht Genauigkeit im Submeter-, Dezimeter- oder Zentimeterbereich und steigert somit die Effizienz Ihres landwirtschaftlichen Betriebs.



## Leichtes, schnelles Einrichten mit dem Go-Modus

Auch bei der ersten Benutzung in 5 Minuten startklar – Diese intelligente Funktion ermöglicht dem Fahrer die Inbetriebnahme des Lenksystems mit Hilfe eines 5-minütigen Einrichtungsablaufs. Damit ist das System äußerst bedienerfreundlich und bringt schnell entsprechenden Nutzen.

Dank dieser einzigartigen Funktion kann Auto-Guide™ in nur 5 Minuten mit wenigen Einstellungen für Arbeitsgeräte und Fahrspuren eingerichtet werden, so dass selbst unerfahrene Fahrer den Übergang zum Arbeiten mit dem System problemlos bewältigen.

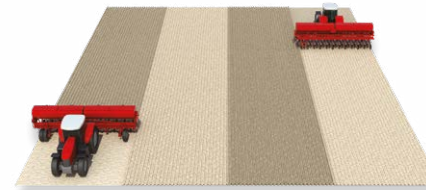
Arbeitsgerät



Fahrspur



Los!



Eliminiert praktisch die überlappende Feldbearbeitung und erhöht so die Arbeitsleistung

Lenksysteme sparen im Feldeinsatz nachweislich bis zu 12% Kraftstoff



Effizienteres Arbeiten bedeutet für den Fahrer weniger Stress und Ermüdung sowie mehr Zeit für die Leistungsoptimierung seiner Maschine

## Sie wählen die für Ihre Anforderungen erforderliche Genauigkeit

### Submetergenauigkeit

TERRASTAR L, EGNOS, WAAS, Autonomous, RangePoint RTX

### Dezimetergenauigkeit

TERRASTAR C, CenterPoint RTX Standard

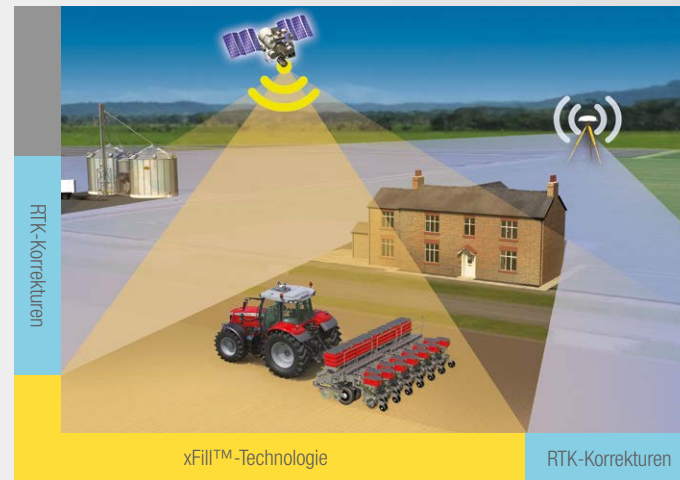
### Zentimetergenauigkeit

Ntrip (3G), Satel UHF 400 MHz (Option), CenterPoint RTX FAST US und EU (Satellite), Hiper AG oder regionale Lösung



## Sie wählen den Empfänger nach der von Ihnen gewünschten Genauigkeit aus

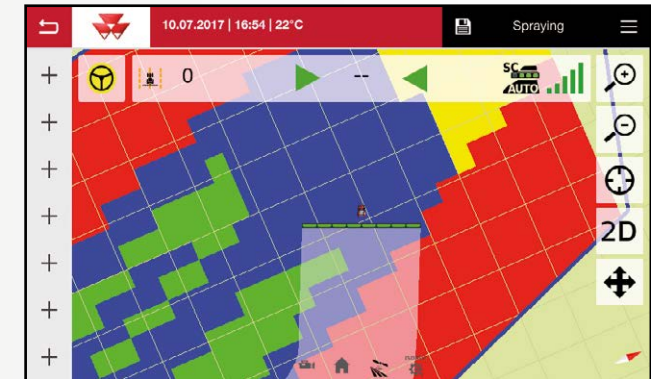
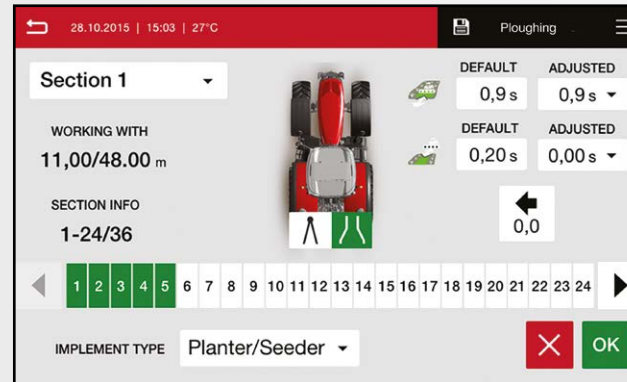
Für das neue Auto-Guide™ von Massey Ferguson stehen jetzt zwei verschiedene Empfängersysteme zur Verfügung: NovAtel® und Trimble®. Im Betrieb bestehende Trimble® RTK-Systeme, wie zum Beispiel NTRIP, können weiterhin benutzt werden. Je nach Empfänger, beispielsweise EGNOS/WAAS oder RangePoint RTX™, CenterPoint RTX™ und Ntrip, werden eine ganze Reihe Korrektursignale unterstützt. Um mehr darüber zu erfahren, sprechen Sie mit Ihrem Massey Ferguson-Händler oder Vertriebspartner.



Sollten Sie aufgrund des Geländes Ihr Signal verlieren, arbeitet Auto-Guide™ dank Trimble®-xFill™-Technologie zuverlässig bis zu 20 Minuten ohne Korrektursignal weiter.

# AGCONTROL™

AgControl™ ist die neue Precision Farming-Lösung von Massey Ferguson und bietet Ihnen die fortschrittlichste und effizienteste Teilbreitenschaltung. Mit der vollautomatischen Teilbreitenschaltung für ISOBUS Anbaugeräte können Fahrer Saatgut, Dünger oder Pflanzenschutzmittel ohne Überlappung ausbringen. Hierdurch werden Überlappungen und die Bearbeitung von Bereichen jenseits der Feldränder vermieden. Mithilfe des übersichtlichen und bedienerfreundlichen Teilbreitenschaltungs-Assistenten können Fahrer die Korrekturwerte für jedes Anbaugerät schnell und leicht einstellen. Über das traktoreigene GPS schaltet das System in den Bereichen, die bereits behandelt wurden, einzelne Teilbreiten automatisch ein und aus. Dies führt zu mehr Wirtschaftlichkeit bei der Ausbringung und erhöht den Ertrag.



## Variable Ausbringung mit der Variablen Ausbringungsmengensteuerung (VRC)

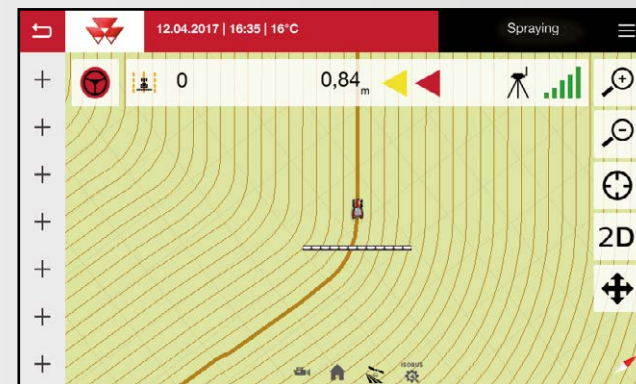
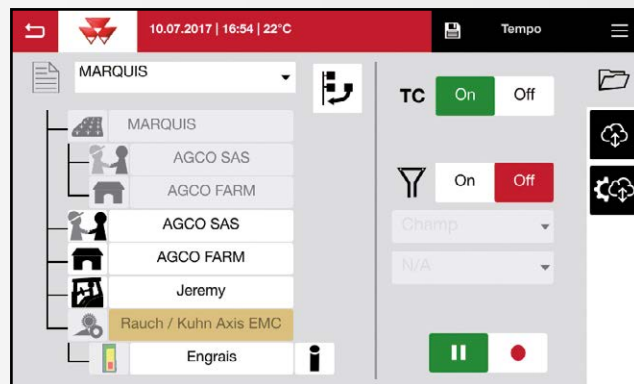
Die Datenübertragung mit TaskDoc™ Pro ermöglicht nun variable Ausbringungsmengen je nach Anforderungen von Boden oder Pflanzen und spart so Betriebsmittel. Der jeweilige Bedarf an Saatgut, Dünger und Pflanzenschutzmitteln wird auf Ausbringkarten angezeigt. Sie werden während des Betriebs aufgerufen und automatisch ausgeführt. Der große Vorteil besteht darin, dass die Betriebsmittel mithilfe der Felddatenbank festgelegt und geplant werden können, um sie dann äußerst präzise ausbringen zu können. So können Sie zum Beispiel Chemikalieneinsatz und Düngerausbringung nach Bedarf auf die jeweiligen Bereiche zuschneiden und damit die Betriebsmittelkosten senken, die Umwelt schonen und den Ertrag erhöhen.



Wissen ist Macht: Eine präzise Datenmessung und -aufzeichnung erleichtert die Entscheidungsfindung. Das mit der Baureihe MF 8700 S vorgelegte Innovationstempo zeigt sich deutlich bei der installierten Bordtechnik.

Das neue TaskDoc™-System wird sich einen festen Platz in der Zukunft der Landwirtschaft sichern: Es steigert die Produktivität der Landwirte, indem es ihnen auf Präzisionsmessdaten beruhendes Wissen an die Hand gibt.

Mit **TaskDoc™** können sämtliche Arbeitsdaten mühelos aufgezeichnet, in den Feldaufzeichnungen dokumentiert und dann analysiert werden – und das alles in kürzester Zeit. Die Daten werden drahtlos über den ISOBUS Standard TC-BAS von der Datatronic 5 zum Büro übermittelt. Daten über die ausgebrachte Saatgut- oder Düngermenge oder den Kraftstoffverbrauch sind sofort nach Abschluss der Arbeiten verfügbar. Die Version **TaskDoc™ Pro** ermöglicht darüber hinaus das Aufzeichnen der GPS-Positionsdaten sowie die Datenübertragung in Echtzeit. Dadurch sind Funktionen wie automatischer, nahtloser Austausch mit ISOXML-kompatibler Feldmanagementsoftware und Kartierung möglich. Die Daten für die eingesetzten Betriebsmittel werden übertragen und können über das Datatronic 5 Terminal während der Arbeit überwacht werden.



## Höhere Verfügbarkeit, optimierte Wartungsarbeiten und intelligentere Serviceleistungen mit Massey Ferguson Connected Services & AgCommand®



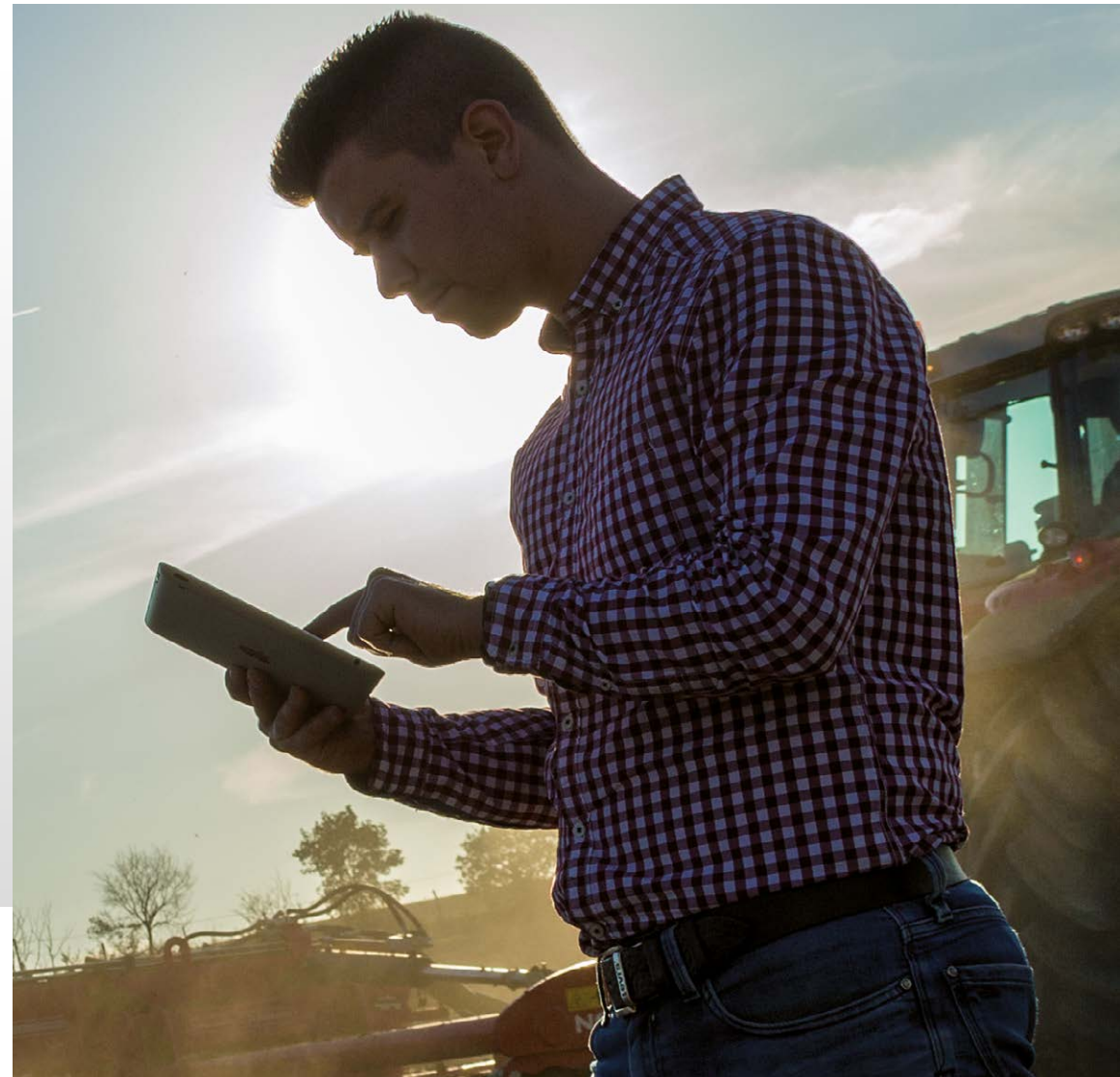
Die neue AgCommand® Website ermöglicht es Ihrem Massey Ferguson-Händler, Sie bei der Verwaltung Ihrer Maschinen zu unterstützen, um deren Verfügbarkeit und Produktivität zu steigern und zugleich die Betriebskosten zu senken. Somit können Sie sich auf das Wesentliche konzentrieren und Ihr Geschäft optimieren.

MF Connected Services beinhaltet eine Reihe von intuitiven Technologiefunktionen sowie eine erstklassige Betreuung durch den Händler, um Ihr Leben als Kunde von MF einfacher, rentabler und effizienter zu gestalten – von der Erinnerung an die Buchung eines fälligen Wartungsintervalls über die Planung vorbeugender Wartungsarbeiten zur Vermeidung von Ausfallzeiten, wenn Sie sie am wenigsten brauchen, bis hin zur Leistungsüberwachung von Maschine und Fuhrpark.

**Mit Massey Ferguson Connected Services, AgCommand® und Ihrem MF-Händler sind Sie stets in guten Händen.**

Ausgestattet mit eingebauten Sensoren und GPS-Standortbestimmung können über das AM-53-Modul je nach Wunsch bis zu 25 Parameter Ihres MF 8700 S erfasst und an einen zentralen und sicheren MF-Server übermittelt. So können Sie mit Ihrem Büro-PC, Ihrem Tablet oder Ihrem Smartphone über das Internet mit jedem beliebigen Webbrowser auf diese Informationen zugreifen. Mit Ihrer Zustimmung kann auch Ihr MF-Händler vor Ort auf die Daten zugreifen und diese auswerten, um Ihnen effektive und gezielte Unterstützung bereitzustellen mit den folgenden Zielen:

# AGCOMMAND®







## Höhere Verfügbarkeit

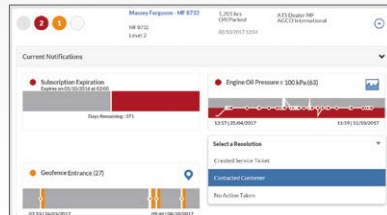
Benachrichtigungen bei anstehenden Service- und Wartungsarbeiten, sodass Sie und Ihr Händler den Werkstatttermin Ihres Traktors effektiv vorbereiten können, bevor ein fester Servicetermin vereinbart wird. So müssen Sie nicht mehr daran denken, wann der nächste MF-Service fällig ist.

ACTIVITY	MAINTENANCE	LOCATION
Service	Service Center	Service Center
1	Massey Ferguson MF 873D Level 1	AGCO International GmbH
2	Massey Ferguson MF 873D Level 2	AGCO International GmbH
3	Massey Ferguson MF 873D Level 3	AGCO International GmbH
4	Massey Ferguson MF 873D Level 4	AGCO International GmbH
5	Massey Ferguson MF 873D Level 5	AGCO International GmbH



## Optimierte Wartungsarbeiten

Wichtige Maschinenhinweise, wie die Meldung einer zu hohen Kühlmitteltemperatur oder eines zu hohen Motoröldrucks, ermöglicht vorbeugende Wartungsarbeiten, wodurch potenzielle Ausfälle und Standzeiten vermieden werden. Die Überwachung der Maschinenparameter in Echtzeit sowie die GPS-Standortbestimmung erleichtert die Wartungsplanung.



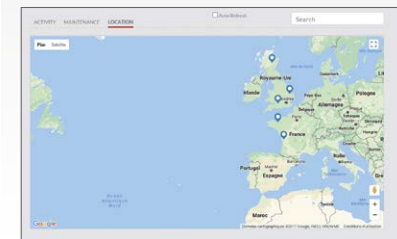
## Optimierte Leistung

Über Ihr Dashboard erhalten Sie vollständige Berichte zur Maschineneffizienz, um sicherzustellen, dass Sie stets die beste Rendite erhalten. Informationen zum Kraftstoffverbrauch und die Überwachung der Leerlaufzeiten können zur Senkung Ihrer Kosten beitragen.



## Überwachung und Standortbestimmung des Fuhrparks

Mit MF Connected Services können Sie Ihren Fuhrpark von nun an problemlos überwachen und wissen stets den Standort Ihrer Maschine sowie die Leistungsdaten während der Arbeit auf dem Feld. Dank der Geofence-Funktion können Sie auch eine Mitteilung erhalten, sobald Ihre Maschine ein vorab festgelegtes Gebiet verlässt. Außerdem können Sie beispielsweise benachrichtigt werden, wenn ein Fahrer auf den Hof zurückkehrt oder auf dem Feld nachtanken muss.



## Mit MF Connected Services als Option zu AgCommand® können Sie ...

**1.** ... den Umfang der Informationen festlegen, die Sie überwachen möchten, von einer Basislösung bis hin zu einem ausgereiften System.

**2.** ... die Anzahl der Arbeitsstunden und Jahre wählen, die Sie mit Ihrem AgCommand™-Abonnement abdecken möchten.

**3.** ... den Datenzugriff durch Ihren lokalen MF-Händler zulassen, um von dessen umfassender Unterstützung zu profitieren und sich ganz auf das Wesentliche konzentrieren zu können.

Bitte wenden Sie sich an Ihren MF-Händler vor Ort, wenn Sie nähere Informationen benötigen.

# Das neue Plus an Traktion und Zugkraft mit geringer Bodenverdichtung...



Die Leistung eines Traktors zählt nur, wenn sie auch an die richtige Stelle übertragen wird: den Boden. Deshalb haben wir nicht nur einen der leistungsstärksten konventionellen Traktoren am Markt entwickelt, sondern auch viel Arbeit in die Nutzbarmachung dieser Leistung gesteckt.

Mit einem Leergewicht von nur 10,8t sind die Traktoren der Baureihe MF 8700 S bis zu 4t leichter als andere ihrer Klasse. Durch das geringe Eigengewicht sind sie auch im Transport sehr effizient, können aber aufgrund ihrer stabilen Konstruktion schwere Lasten tragen oder für schwere Zugarbeiten ballastiert werden.

Eine große Auswahl an Ballastgewichten und Reifen sowie der große Hinterraddurchmesser von 2,15 m stellen sicher, dass die MF 8700 S Traktoren präzise für die erforderlichen Aufgaben ausgerüstet werden können, mit einem Maximum an Traktion bei minimaler Verdichtung des Bodens und minimalem Kraftstoffverbrauch. Das ist Teil unseres Beitrags zum Schutz der Böden und zum Erhalt der Ackerflächen für zukünftige Generationen.

8700 S

Höhere Traktion und geringere Bodenverdichtung können durch die richtige Anpassung von Ballast, Bereifung und Reifendruck erzielt werden.

Die richtige Abstimmung von Ballast und Bereifung bringt:

- mehr Leistung auf den Boden
- optimale Traktion
- begrenzte Bodenverdichtung für höhere Erträge und Erhalt der Bodenqualität
- höhere Kraftstoffeffizienz



Mit dem neuesten Reifenangebot können die MF 8700 S Modelle mit sehr niedrigen Reifendrücken arbeiten, selbst bei traktionsintensiven Tätigkeiten oder Zwillingsbereifung:

- Hinterradbereifung bis 900 mm Breite und Durchmesser 2,15 m und das mit einer Gesamtbreite unter 3 m.

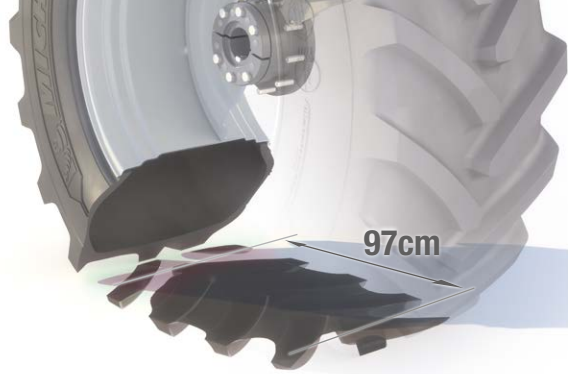


### Große Ballastauswahl verfügbar

Manchmal brauchen Sie zusätzliches Gewicht für traktionsintensive Arbeiten. Der MF 8700 S kann werksseitig oder über AGCO Parts mit zusätzlichen Front-, Heck- und Reifengewichten genau an Ihre Anforderungen angepasst werden. Das Angebot beinhaltet werksseitig neu entwickelte 1.500-kg- und 2.300-kg-Ballastlösungen mit Aufnahmemöglichkeit für weitere Zusatzgewichte, beidseitig 250- bis 750-kg-Radballast sowie eines Frontblockgewichtes.

# Große Aufstandsfläche für höchstes Traktionsvermögen mit der AXIOBIB2-High Traction-Bereifung von Michelin

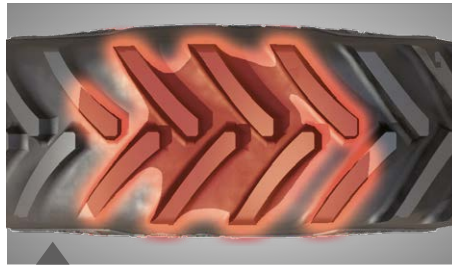




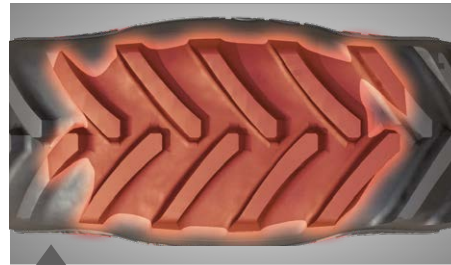
Es macht keinen Sinn, den Einsatz von Traktoren in einem Betrieb isoliert zu betrachten. Deshalb arbeiten wir für die Weiterentwicklung unserer Technik eng mit Reifen- und Landmaschinenherstellern zusammen. Die Ergebnisse unserer gemeinsamen Tests zeigen, wie die einzelnen Elemente Arbeitsqualität, Produktivität und Leistung steigern und gleichzeitig den Boden schonen. Sie veranschaulichen auch, dass die sorgfältige Wahl des richtigen Traktors, der optimalen Bereifung und des passenden Anbaugeräts für die jeweilige Aufgabe den wesentlichen Unterschied macht.

Massey Ferguson bietet Ihnen eine große Auswahl an Reifenoptionen für jede Transport- oder Feldanwendung. Mit dem neuesten Reifenangebot können die MF 8700 S Modelle mit sehr niedrigen Reifendrücken arbeiten, selbst bei traktionsintensiven Tätigkeiten, darunter auch Hinterrad-Zwillingsbereifung bis 900 mm und 2,15 m Durchmesser für eine bessere Kraftübertragung zum Boden.

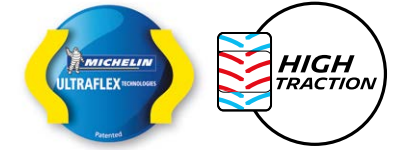
Testvergleich zwischen einem MF 8730 S mit Michelin Axiobib2 High Traction und Michelin Axiobib der ersten Generation mit einem Pflug von Gregoire Besson.



650/85R38  
2 Stollenpaare  
Kleinerer Auflagepunkt, Gewicht ist ungleichmäßig verteilt, was zu stärkerer Verdichtung führt.



VF650/85R42  
Mehr Stollen berühren den Boden – 3 Stollenpaare  
Durch die größere Aufstandsfläche verteilt sich das Gewicht gleichmäßiger, was die Bodenverdichtung minimiert und die Traktion maximiert.



# +28%

**Mehr Traktionsvermögen**, bis zu +28%

# +26%

**Länge der Aufstandsfläche** für minimale Bodenverdichtung

# +11%

Produktivität – **Hervorragende Traktion** für schnelleres Arbeiten auf dem Feld

# -10%

**Weniger Kraftstoffverbrauch** – Weniger Betriebskosten durch bis zu 10% Kraftstoffeinsparung

# +4%

Geringer Druck schont den Boden und reduziert die Verdichtung – VF MICHELIN Ultraflex-Technologie für bis zu **4% mehr Ernteerträge**

# Beste Wendigkeit in der 400-PS-Klasse... mit hoher Nutzlast!



Kompakt, wendig, mit perfektem Leistungsgewicht: Die MF 8700 S Traktoren lassen sich auf Feld und Straße, bei Mindest- wie Höchstgeschwindigkeit leicht und bequem lenken. Dank seiner einzigartigen leichten Bauweise und hohen Motorleistung verfügt der MF 8700 S über die höchste Nutzlast in diesem Marktsegment. Die exzellente Wendigkeit und Stabilität beim Wenden im Vorgewende oder bei der Arbeit am Hang, gepaart mit geringer Bodenverdichtung und doch kraftvoll zu ziehen – dies sind unsere Beiträge zur Erhaltung der Bodenqualität.



Die intelligente Bauweise des geschwungenen Rahmens und des integrierten Fronthubwerks ermöglichen eine exzellente Wendigkeit und große Lenkeinschläge.



Ein einfaches und intelligentes System zum Wegklappen des Fronthubwerks verringert die Gesamtlänge des Traktors, wenn das Fronthubwerk nicht benötigt wird, wie beim Transport.

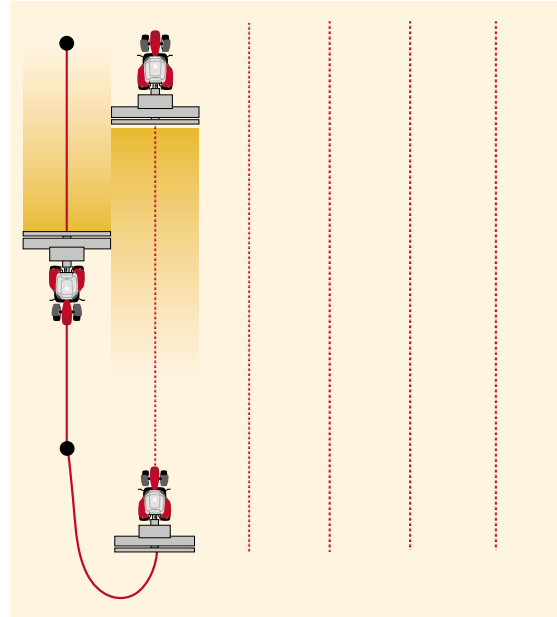




### Allradantrieb und Differenzialsperre

Die Getriebeüberwachung nimmt dem Fahrer viele der sich ständig wiederholenden Handgriffe beim Einsatz von Allradantrieb und Differenzialsperre ab. Sie aktiviert die Differenzialsperre bei Bedarf, wenn das Arbeitsgerät in die Arbeitsposition abgesenkt ist und deaktiviert sie andernfalls:

- Automatische Abschaltung des Allradantriebs und der Differenzialsperre bei Geschwindigkeiten über 14 km/h
- Automatische Deaktivierung der Differenzialsperre, wenn ein am Heckhubwerk montiertes Arbeitsgerät angehoben wird (automatische Reaktivierung beim Absenken)
- Automatische Abschaltung der Differenzialsperre, wenn ein oder beide Bremspedale betätigt werden (automatische Zuschaltung, wenn sie wieder freigegeben werden)
- Automatische Zuschaltung des Allradantriebs, wenn beide Bremspedale betätigt werden, wenn die Differenzialsperre aktiviert ist oder die Feststellbremse angezogen wird
- Automatische Deaktivierung von Differenzialsperre und Allradantrieb abhängig vom Lenkeinschlag

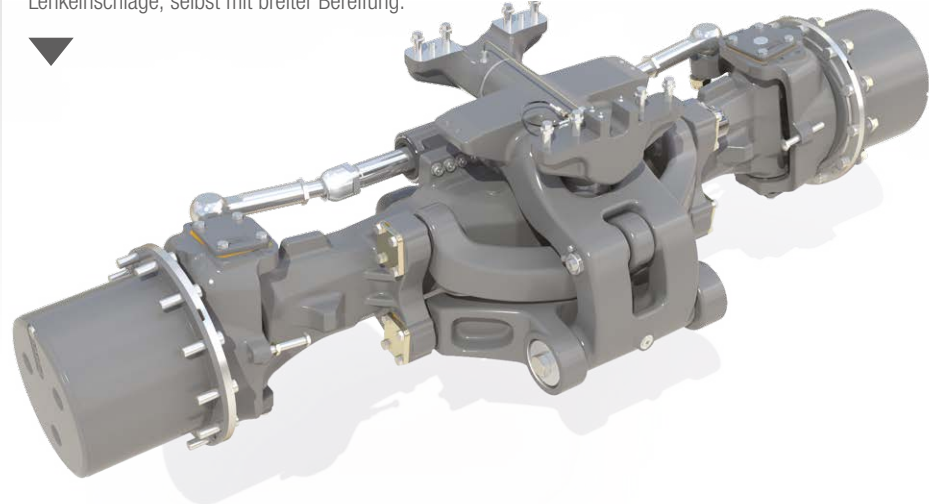


### SpeedSteer – für Präzision ohne Anstrengung

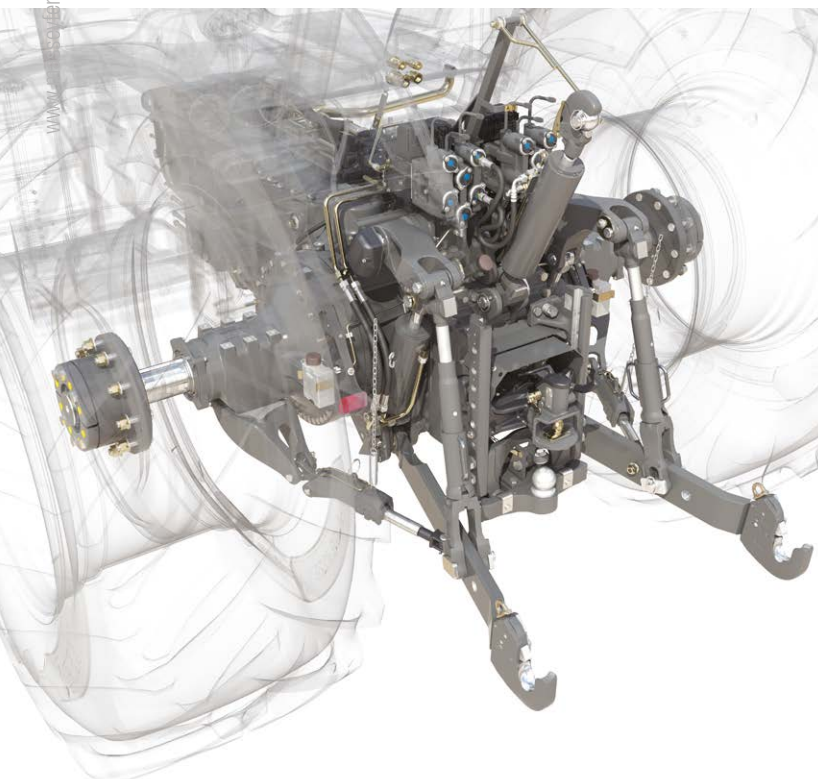
Mit SpeedSteer kann der Fahrer die Lenkübersetzung anpassen und damit die Anzahl der Lenkradumdrehungen für einen bestimmten Lenkeinschlag der Vorderräder variieren. Das bei Bedarf aktivierbare System wird aus Sicherheitsgründen ab 18 km/h auf Feld oder Straße automatisch abgeschaltet (optional für Variante Efficient, serienmäßig für Variante Exclusive)

### QuadLink-Vorderachsfederung

Die serienmäßige QuadLink-Vorderachsfederung bei allen MF 8700 S Traktoren ermöglicht komfortables Fahren, verbesserte Traktion, hervorragende Bodenfreiheit und große Lenkeinschläge, selbst mit breiter Bereifung.



# Kraftvolle Hydraulik – höchste Präzision unter allen Bedingungen



Als Erfinder des Dreipunkthubwerks und der Traktorhydraulik hat sich Massey Ferguson nie auf seinen Lorbeeren ausgeruht, wenn es darum geht, die Anforderungen an moderne Maschinen zu erfüllen und zu übertreffen. Unser Dreipunkthubwerk ist seit mehr als 75 Jahren Teil der Massey Ferguson DNA und ein herausragendes Beispiel für Produktivität, Leistungsvermögen und Ansprechverhalten auf dem Feld.

## Hochleistungs-Front- und Heckhubwerk

Mit einer Tragkraft von bis zu 12.000 kg am Heckhubwerk gibt es wenige Traktoren in dieser Leistungsklasse, die beim Tragen schwerer Arbeitsgeräte mit dem MF 8700 S mithalten können. Das Heckhubwerk und das Traktorheck sind mit zwei externen Hubzylindern und zwei beidseitigen Teleskopstabilisatoren für diese Aufgaben gut gerüstet. Schnellkupplungen mit Druckentlastung in Serienausstattung, externe Anschlüsse und Ventilschalter. Es sind insgesamt 6 Steuerventile verfügbar.

Frontseitig können Käufer ein voll integriertes 5.000-kg-Fronthubwerk mit doppelt wirkenden Steuerventilen und freier Rücklaufleitung bestellen, das für die Massey Ferguson Vorderachsfederung ausgelegt ist.

## Anhängekupplung

Die Heck-Anhängevorrichtung, wahlweise mit Bolzenkupplung, Hitchkupplung, Zugöse, K80-Kugelkopf oder Zugpendel, wurde komplett neu gestaltet, um das Ankuppeln schneller, leichter und sicherer zu machen. Die ISO-Bauweise ist mit vielen regional verschiedenartigen Zugösen und Zugpendeln kompatibel.

## Höchste Präzision der Zugkraftregelung

Massey Ferguson ist bei der elektronischen Hubwerksregelung (EHR) weiterhin wegweisend. Auf den MF 8700 S Traktoren bietet das letzte Glied in dieser Entwicklung eine noch genauere Tiefeneinstellung und Bodenprofilanpassung. Dies ermöglicht eine ausgezeichnete Gewichtsübertragung, Traktion und Arbeitsleistung mit geringerem Radschlupf, Reifenverschleiß und Kraftstoffverbrauch. Die an der Bedienarmlehne angeordneten Steuerelemente, u. a. für Schnelleinzug, Empfindlichkeit und Hub-/Senkgeschwindigkeit liegen intuitiv in der Hand. Alle nötigen Bedienelemente zum leichten Ankuppeln stehen außerdem an beiden hinteren Kotflügeln zur Verfügung.



## Kraftvolle Bremssysteme

Wie Sie es von einem für die Arbeit mit schwersten Lasten ausgelegten Traktor dieser Größe erwarten, ist das Bremssystem des MF 8700 S genau so stark wie die anderen Komponenten seines Hydrauliksystems. Verlässliches, fadingfreies Bremsen wird durch Ölbad-Scheibenbremsen mit Bremskraftverstärker gewährleistet, während für gezogene Geräte Druckluftbremsen verwendbar sind.





### Serienmäßige ATC-Schwingungsdämpfung

Das serienmäßig auf MF 8700 S Traktoren installierte ATC-System (Active Transport Control) ist ein Dämpfungssystem, das die beim Fahren oder Wenden mit schwerem, angehobenem Arbeitsgerät entstehenden Nickbewegungen kompensiert und sich dabei automatisch an das Gewicht unterschiedlicher Geräte anpasst. Es ermöglicht eine ruhigere, sichere und schnellere Fahrt mit geringerer Beschädigungsgefahr für Traktor und Hydrauliksystem.

### ATC und QuadLink

Die Kombination des ATC mit der QuadLink-Vorderachsfederung bewirkt eine außergewöhnliche Stabilität beim Fahren und Arbeiten mit Anbaugeräten. Dies erhöht den Komfort und die Sicherheit des Fahrers und damit auch die Produktivität.

### Power Beyond

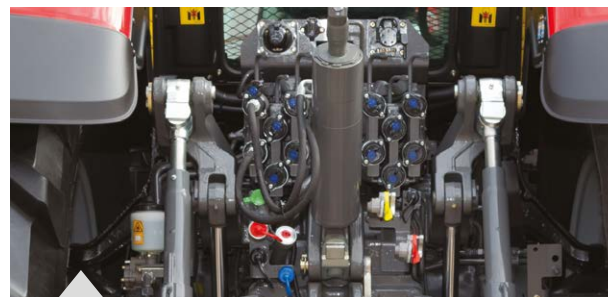
In den hydraulischen CCLS-Ventilblock ist eine Power Beyond-Funktion integriert, die über zusätzliche Zu- und Rücklaufleitungen weitere, extern angeschlossene Hydrauliksysteme direkt von der Pumpe aus versorgt.

### Zusätzliche Steuerventile

Die Serienausstattung umfasst vier elektrohydraulische Steuerventile, die bei Bedarf auf acht erweitert werden können. Die Fingertipp-Ventilsteuerung ermöglicht ein präzises und einfaches Arbeiten mit komplexer Ausrüstung. Es existieren separate Steuerventile für die Steuerung von Fronthubwerk und Fronthydraulikkupplungen.

### Hoher Öldruck und hohe Förderleistung

Alle MF 8700 S Traktoren verfügen über das Closed Centre Load-Sensing Hydrauliksystem (CCLS), das für Hubwerke und externe Geräte in jeder Lastsituation auf Antrieb einen Öldurchsatz von 205 l/min verfügbar macht. Das Ergebnis: die ultimative Kraftstoff- und Leistungseffizienz. Hydraulikkupplungen mit Druckentlastung erleichtern das Installieren von Arbeitsgeräten, da das An- und Abkuppeln unter Druck möglich ist.



Alle Heckkupplungen sind mit hydraulischer Druckentlastung ausgestattet.





MF 8700 S

# Die schwersten Arbeiten mit Leichtigkeit meistern

## Hochwertige Zapfwellen

MF 8700 S Traktoren können mit einer unabhängig laufenden Zapfwelle in den Konfigurationen 540 Eco/1000 U/min bzw. 1000/1000 Eco ausgestattet werden. Außen montierte Aktivierungstaste sorgt für Komfort und Sicherheit. Über die externe Zapfwellenaktivierung kann auch die Motordrehzahl angehoben werden, beispielsweise zum Gülletanken.

## Sparzapfwelle

Die 540E- bzw. 1000E-Zapfwellen-Sparfunktion läuft mit jeweils ca. 1.600 U/min. Sie verbessert die Kraftstoffeffizienz und den Geräuschpegel bei leichteren Arbeiten.

## Zapfwellenautomatik

Im Auto-Modus wird die Zapfwelle bei Geschwindigkeiten über 25 km/h automatisch abgeschaltet. Auch beim Anheben und Absenken des Hubwerks wird die Zapfwelle ab- bzw. wieder zugeschaltet. Die Getriebesteuerung überwacht und steuert das Zuschalten der Zapfwelle in Abhängigkeit von der Last. So erfolgt ein sanfteres Anlaufen, das nicht nur den Fahrerkomfort erhöht, sondern Traktor und Arbeitsgerät auch vor Beschädigungen durch unsachgemäßes Zuschalten schützt.

## Frontzapfwelle

Für die Traktoren der Baureihe MF 8700 S ist eine sechsteilige Frontzapfwelle mit einer Betriebsdrehzahl von 1.000 U/min erhältlich. Gemeinsam mit einem Fronthubwerk macht sie vielfältige zusätzliche Arbeitsgeräte für höhere Arbeitsbreiten und höhere Effizienz nutzbar.

## Leistung und Wirtschaftlichkeit

Die Zapfwellen-Nenn Drehzahlen werden bei einer Motordrehzahl von ca. 1.950 U/min erreicht, was der maximalen Motorleistung entspricht. Mit dem Vorteil einer nahezu konstanten Leistung in einem bis zu 600 Umdrehungen breiten Bereich und der Fähigkeit, durch Dyna-VT bei der gewählten Motordrehzahl jede gewünschte Fahrgeschwindigkeit präzise anwählen zu können, haben Sie die Möglichkeit, immer die perfekte Kombination aus Zapfwelldrehzahl, Fahrgeschwindigkeit und Leistung zu finden – und das bei optimaler Wirtschaftlichkeit.

Tasten zur Zapfwellen-Auswahl und automatischen Aktivierung an der Bedienarmlehne.



An den Kotflügeln verfügbare Bedientasten für Zapfwelle, Hydraulik-Steuventil und Hubwerk.



Bedienelemente für Zapfwelldrehzahl und EHR Einstellungen in der Kabinensäule.

# MF 8700 S

## Die neue Dimension von Qualität und Kundenzufriedenheit



**Massey Ferguson hat es sich zur Aufgabe gemacht, die Qualität seiner Maschinen zu einem elementaren Markenwert zu machen.**

Nach Jahren finanzieller und personeller Investitionen und in dem ständigen Bestreben, solide Verfahren und strenge Kontrollen umzusetzen, hat Massey Ferguson nun sein Ziel erreicht. Heute wird die Qualität von Massey Ferguson-Maschinen weltweit anerkannt.

Um die Zuverlässigkeit und Qualität Ihres Traktors der Baureihe MF 8700 S zu gewährleisten und Ihre Rendite zu maximieren, arbeitet die gesamte Belegschaft von Massey Ferguson an der Umsetzung stabiler, strenger Verfahren, von der Entwicklung über den Einkauf und die Produktion bis hin zur Auslieferung und zum Service bei Ihrem Händler oder Vertriebspartner vor Ort.





Der Kabinenluftfilter kann zur Reinigung einfach entnommen werden.



Der AdBlue®-Tank wurde sorgfältig positioniert, um die Isolierung vor hohen und tiefen Temperaturen zu verbessern. Das Befüllen beider Tanks ist sicher und bequem.



Die schmale einteilige Motorhaube und das schlanke Design der Vorderachse garantieren den bequemen Zugang zu den Ölfiltern und dem Ölmesstab des Motors.



Viel Platz und bequemer Zugang, um die Kühler zu reinigen.



Die kompakte Kühleinheit ist bequem zugänglich und einfach zu reinigen und zu warten. Durch die Saugwirkung der Kühlgebläse wird der Staub zu 90 % auf natürliche Weise entfernt. Auch der Luftfilter des Motors ist bequem zugänglich und leicht zu reinigen.



## Wartung leicht gemacht

Bereits von seiner ersten Skizze an wurde der MF 8700 S so konzipiert, dass seine Routinewartungsarbeiten schnell, unkompliziert, einfach und kostengünstig durchzuführen sind.

Die Wartung ist unkompliziert und einfach, so wird diese nicht zur Belastung und Ihnen bleibt mehr Zeit auf dem Feld für die Arbeit. Durch den automatischen Ventilspielausgleich konnten die Wartungskosten erheblich gesenkt werden.

Mit einem Massey Ferguson Traktor der Baureihe MF 8700 S minimieren Sie die Zeit auf dem Hof, um den nächsten Tag vorzubereiten. Wir haben Zweckmäßigkeit und Design kombiniert, um die tägliche Wartung schnell, leicht und unkompliziert zu gestalten, damit Sie Ihren Traktor stressfrei warten und schnell aufs Feld kommen – für eine höhere Produktivität.



Die einteilige Motorhaube lässt sich vollständig öffnen und bietet so exzellenten Zugang für alle Wartungsarbeiten.

Kombinierte Serviceleistungen für höhere Effizienz und Gewinnmaximierung unserer Kunden

Herzlich Willkommen bei MF Services – hier erhalten Sie alles, was Sie für den Betrieb Ihrer Massey Ferguson-Maschine benötigen.

Die MF Services bestehen mit individueller Anpassung an Ihre Anforderungen und unterstützen Ihre langfristige Kostenkontrolle und –planung. Sie stellen eine hohe Einsatzsicherheit Ihrer Investition sicher, während Sie sich voll und ganz auf Ihr Kerngeschäft konzentrieren können.

Dieses umfangreiche Angebot an Service-Dienstleistungen erleichtert den Arbeitsalltag von Eigentümern und Fahrern von Massey Ferguson-Maschinen.

Von Finanzierungsmöglichkeiten und Gewährleistungsverlängerungen über Wartungspläne und Telematik bis hin zur Technik für Präzisionslandwirtschaft und Originalersatzteilen – MF Services ist das Komplettangebot für alle bestehenden und künftigen Serviceleistungen, um Ihr Geschäft zu unterstützen und die Maschinen in optimalem Zustand zu halten.

Unser Ziel ist die Sicherstellung eines dauerhaft wirtschaftlichen Betriebes Ihrer Massey Ferguson-Maschine mit einem hohen Maß an Leistung und Einsatzsicherheit.

## MFCare\* lässt Sie entspannt arbeiten

MFCare ist ein umfassendes, branchenweit führendes Wartungs- und Reparaturpaket für Ihren MF 8700 S Traktor. Es enthält alle routinemäßigen Wartungsarbeiten, Reparaturen und eine umfassende AGCO-Gewährleistung für folgende Teile:

- Motor und Getriebe
- Elektronik
- Hydrauliksystem
- Kabine und Bedienelemente
- Zapfwelle
- Achsen
- Lenkung

Durch die regelmäßige Wartung im Rahmen des MFCare-Vertrags wird Ihr Traktor „vorbeugend gewartet“ – Fehler und Störungen werden erkannt, bevor sie zum Problem werden, sodass Ausfallzeiten auf ein Minimum begrenzt werden. Eine lückenlose Wartung durch den Händler und die Verwendung von Original AGCO Parts erhöht zudem den Wiederverkaufswert der Maschine.

**AGCO Finance\*** kann Ihnen das für Ihren Betrieb optimale Finanzierungsangebot unterbreiten.

**AGCO Finance** ist der integrierte Finanzdienstleister von Massey Ferguson, der maßgeschneiderte Finanzierungslösungen für Ihren Betrieb anbieten kann, dazu zählen:

- Leasing
- Darlehen
- Ratenkauf
- Wartungskomplettpakete
- Mietkauf

\* Bitte wenden Sie sich an Ihren örtlichen Massey Ferguson-Vertriebspartner, um sich diesbezüglich zu erkundigen. Die Vertragsbedingungen können je nach Land variieren.



Branchenführende Ersatzteilversorgung durch AGCO Parts.



# Keine versteckten Kosten: Rundum-Service von Massey Ferguson – Komplettservice der neuen Generation\*

Massey Ferguson ist die einzige Marke, die Ihnen für Ihren neuen MF 8700 S Traktor ein umfassendes Servicepaket anbietet. Dazu gehört:

**IHR TRAKTOR +**

**IHRE FINANZIERUNG +**

**IHR MANAGER-VERTRAG FÜR REPARATUR  
UND WARTUNG**

Wenden Sie sich für ein persönliches Angebot an Ihren MF-Händler!

Damit kennen Sie Ihre genauen Gesamtbetriebskosten, ohne versteckte Bedingungen oder zusätzliche Kosten, für eine Vertragslaufzeit von bis zu 5 Jahren und 6.000 Betriebsstunden.

**Am Ende der Vertragslaufzeit haben Sie die Wahl:**

1. Nehmen Sie wieder einen brandneuen Massey Ferguson Traktor und verwenden Sie so ganz sicher die modernste Bordtechnologie
2. Sie behalten die Maschine, mit dem guten Gewissen eine Top gewartete Maschine zu besitzen.

Dies entspricht den besonderen Anforderungen der Landwirte in Großbritannien und Irland. Mit diesem Modell kommen Sie stets in den Genuss überlegener landtechnischer Innovationen, die Ihre Rentabilität sicherstellen. Ähnliche Angebote sind für Frankreich und Deutschland verfügbar.

**Kurz gesagt:**

- Sie kennen Ihre Gesamtbetriebskosten ab Tag 1:  
So können Sie Ihre Kosten einfach und ohne Überraschungen planen
- Sie nutzen stets die allerneuste Technik auf Ihrem Traktor

Sprechen Sie mit Ihrem Massey Ferguson Vertriebspartner oder AGCO Finance Experten. Sie erhalten eine individuelle Lösung, mit der Ihr Unternehmen wachsen kann.

\* nur für die Baureihe MF 8700 S und nur in Großbritannien, Irland, Frankreich und Deutschland verfügbar. Zur Verfügbarkeit in Ihrer Region wenden Sie sich bitte an Ihren AGCO Finance Experten oder Ihren Händler. Die Vertragsbedingungen können je nach Land variieren.



**WOLLEN SIE WISSEN,  
WIE VIEL DIESER MF 8740 S  
DYNA-VT PRO STUNDE KOSTET?**



# Serienausstattung und Optionen – passen Sie den Traktor optimal an Ihre Bedürfnissen an

	Efficient	Exclusive
<b>Motor</b>		
6 Zylinder AGCO POWER Stufe 4	●	●
Selektive Katalytische Reduktion (SCR)	●	●
EEM-Motorsteuerung mit Drehzahl Speicher	●	●
Motorblockvorwärmung	○	○
<b>Getriebe</b>		
PowerControl-Hebel	●	●
T-Fahrhebel an der Bedienarmlehne	●	–
MultiPad-Fahrhebel an Bedienarmlehne	○	●
Dyna-VT 50 km/h* Eco mit dynamischem Traktormanagement (DTM) bei einem zulässigen Gesamtgewicht von 15 t	●	●
Dyna-VT 40 km/h Super Eco mit dynamischem Traktormanagement (DTM) bei einem zulässigen Gesamtgewicht von 18 t	○	○
Tempomat	●	●
Parksperr	●	●
<b>Kabine</b>		
Standard-Klimaanlage	●	–
Klimaautomatik	○	●
Luftfederter Super-Deluxe-Sitz mit dynamischem Dämpfungssystem	○	–
Luftfederter Super-Deluxe-Maximo-Evolution-Fahrersitz	●	●
Lederausstattung für Super-Deluxe-Maximo-Evolution-Fahrersitz, Beifahrersitz und Lenkrad	○	○
Beifahrersitz mit Sicherheitsgurt	●	●
Radio - MP3 - SD-Karteneinschub - USB	●	–
Radio, CD, MP3, Bluetooth-Verbindung, USB u. Aux.-IN	○	●
Teleskop-Zweifachwinkel-Rückspiegel	●	–
Teleskop-Zweifachwinkel-Rückspiegel mit elektrischer Einstellung und Enteisierung	○	●
Aktive mechanische Kabinenfederung	○	●
<b>Technologie</b>		
Datatronic 5 mit 9"/23 cm-Touchdisplay	●	●
Vorbereitung für Anhänger-Lenkachsenmanagement	●	●
DualControl	●	●
Radar und Schlupfregelung	●	●
Vorgewende-Management-System	●	●
ISO 11786-Signalsteckdose	●	●
ISOBUS-fähig u. Anschluss	●	●
MultiPad mit ISOBUS-Tastenzuweisung der Arbeitsgeräte	○	●

	Efficient	Exclusive
AgControl™ Teilbreitenschaltung mit 24 Abschnitten	○	○
AgControl™ Teilbreitenschaltung mit 24 Abschnitten und 2 VRC	○	○
SpeedSteer	○	●
Auto-Guide™ Vorrüstung	○	○
Auto-Guide™ – NovAtel – Submetergenauigkeit	○	●
Auto-Guide™ – Trimble – Submetergenauigkeit	○	○
Auto-Guide™ – NovAtel – Zentimetergenauigkeit	○	○
Auto-Guide™ – Trimble – Zentimetergenauigkeit	○	○
AgCommand®	○	●
<b>Chassis und Hydraulik</b>		
Elektrische Steuerventile	●	●
Elektronischer Joystick	●	●
Power-Beyond-Leitungen mit Anschlüssen	○	●
Elektronische Hubwerksregelung mit aktiver Schwingungsdämpfung	●	●
Automatikfunktion für Zapfwelle	●	●
Automatikfunktionen für Allradantrieb und Differenzialsperre	●	●
Teleskop-Seitenstabilisatoren	●	–
Automatische Stabilisatoren	○	●
Hydraulik-Oberlenker	○	○
Integriertes Fronthubwerk	○	●
Integrierte Frontzapfwelle	○	○
<b>Elektrische Ausstattung</b>		
Automatischer Batterietrennschalter	●	●
Externe Bedienelemente zur Hubwerkssteuerung auf den Kotflügeln	●	●
Externe Zapfwellen-Start/Stop-Tasten auf den Kotflügeln	●	●
Externe Ventilbedientasten auf den Kotflügeln	●	●
LED-Arbeitsscheinwerfer	○	○
<b>Weitere Ausstattung (Spezifikationen können je nach Markt variieren)</b>		
QuadLink – Vorderachsfederung	●	●
Drehbare Kotflügel	●	●
Zusätzliche Kabinenheizung	○	○
Pneumatische Anhängerbremse	●	●
Pneumatische und hydraulische Anhängerbremse	○	○

**LEGENDE**

- Nicht verfügbar
- Serienausstattung
- Option
- \* Je nach Markt und Gesetzgebung

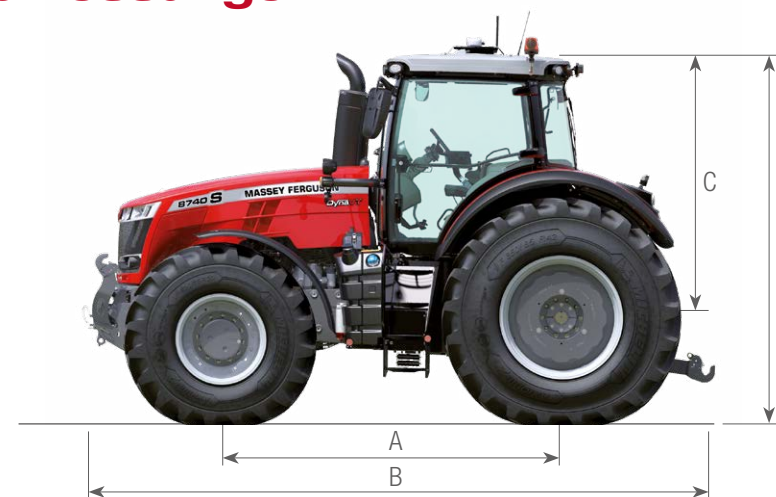
# Ausstattung und technische Daten

	<b>Motor</b>	<b>MF 8727 S</b>	<b>MF 8730 S</b>	<b>MF 8732 S</b>	<b>MF 8735 S</b>	<b>MF 8737 S</b>	<b>MF 8740 S</b>
Motor typ		AGCO POWER					
Anz. der Zylinder/Anz. der Ventile/Hubraum	St./St./Liter	6 / 4 / 8,4					
Bohrung / Hub	mm	111/145					
Aufladung		2-stufiger Turbolader mit Ladeluftkühler und elektrischem Wastegate Ventil					
Einspritzung		Common-Rail					
Kühlergebläseart		Vistronic – variable Gebläsedrehzahl					
Max. Leistung bei 1.950 U/min	⊕ ISO PS	270	295	320	350	370	400
Max. Drehmoment bei 1.500 U/min	⊕ Nm	1.220	1.300	1.390	1.530	1.540	1.540
Max. Leistung mit EPM	⊕ ISO PS	300	325	350	380	400	405
Max. Drehmoment mit EPM	⊕ Nm	1.300	1.390	1.500	1.590	1.600	1.600
Max. Leistung an Zapfwelle (OECD, Genauigkeit +/- 5 %)	PS	225	250	275	300	320	355
Füllmenge Kraftstofftank	Liter	630					
Füllmenge AdBlue®-Tank	Liter	60					
Wartungsintervall	Stunden	500					
<b>Getriebe Dyna-VT</b>							
Typ		Stufenloses CVT-Getriebe mit Dynamischem Traktormangement (DTM)					
Geschwindigkeitsbereich Feld	km/h	0,03 - 28 km/h Vorwärts und 0,03 - 16 km/h Rückwärts					
Geschwindigkeitsbereich Straße	km/h	0,03 - 50 km/h* Vorwärts und 0,03 - 38 km/h Rückwärts 40 km/h Eco bei 1.400 U/min – 50km/h* Eco bei 1.550 U/min					
<b>Hubwerk und Hydraulik</b>							
Unterlenkertyp	Kategorie	3 oder 4					
Maximale Hubkraft am Unterlenkerende	kg	12.000					
Hydrauliktyp		CCLS-Hydrauliksystem					
Max. Durchfluss	Liter/Minute	205					
Maximaler Druck	bar	200					
Max. Anzahl an Heck-Steuerventilen		6					
<b>Fronthubwerk und Frontzapfwelle</b>							
Typ		In Rahmen integriert mit unabhängiger Ventilsteuerung und elektrohydraulischer Regelung					
Unterlenkertyp	Kategorie	3					

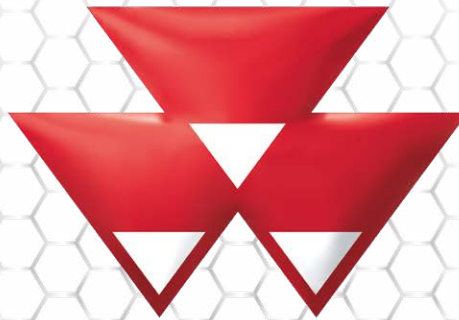
	MF 8727 S	MF 8730 S	MF 8732 S	MF 8735 S	MF 8737 S	MF 8740 S
<b>Fronthubwerk und Frontzapfwelle (Fortsetzung)</b>						
Maximale Hubkraft am Unterlenkerende	kg 5.000					
Max. Anzahl an Front-Steuerventilen	2					
Motordrehzahl bei 1000 U/min Frontzapfwelldrehzahl	U/min 2.036					
<b>Zapfwelle (Heck)</b>						
Betrieb und Regelung	Elektrohydraulische Zuschaltung. Start/Stopp-Tasten an Bedienarmlehne und Kotflügeln, mit Vorgewendeautomatik					
Geschwindigkeitsvorwahl	Elektrohydraulische Steuerung in der Kabine					
Motordrehzahl bei 540Eco / 1000	U/min 1.577/1.970					
Motordrehzahl für 1.000/1.000 Eco	U/min 1.970/1.605					
Wellendurchmesser	Zoll 1 3/8 " 6 & 21-teilig; 1 3/4" 20-teilig					
<b>Räder und Reifen (weitere Reifenkombinationen möglich. Bitte fragen Sie Ihren Händler.)</b>						
Vorne	620/75R30 620/75R30 600/65R34 650/60R34					
Hinten	650/85R42 710/85R38 710/75R42 900/60R42					
<b>Gewichte</b>						
Durchschnittliches Leergewicht ohne Ballast	kg 10.800					
Maximales Fahrzeuggesamtgewicht	kg 18.000					

**LEGENDE**

- ★ ISO TR14396
- Nicht verfügbar
- \* Je nach Markt und Gesetzgebung

**Abmessungen**

	MF 8700 S
A – Radstand – m	3,1
B – Gesamtlänge, vom Aufnahmerahmen der Frontgewichte bis zu den Unterlenkern am Heckhubwerk – mm	5.552
B – Gesamtlänge, vom Fronthubwerk bis zu den Unterlenkern am Heckhubwerk – mm	6.200
C – Höhe vom Mittelpunkt Hinterachse bis Oberkante Kabinendach – mm	2.353
D – Max. Höhe – mm	3.515



# MASSEY FERGUSON

**A world of experience. Working with you.**



Internet: [www.MasseyFerguson.com](http://www.MasseyFerguson.com)

Facebook: [www.Facebook.com/MasseyFergusonGlobal](http://www.Facebook.com/MasseyFergusonGlobal)

Twitter: [Twitter.com/MF\\_EAME](https://twitter.com/MF_EAME)

Instagram: [Instagram.com/MasseyFergusonGlobal](https://www.instagram.com/MasseyFergusonGlobal)

YouTube: [www.YouTube.com/MasseyFergusonGlobal](http://www.YouTube.com/MasseyFergusonGlobal)

Blog: [Blog.MasseyFerguson.com](http://Blog.MasseyFerguson.com)



MASSEY FERGUSON® ist eine weltweite Marke von AGCO.  
© AGCO Limited, 2018 | A-G-16460/1117 | German/0218



Verantwortungsvolles Ressourcen Management