



# MF 9305 Xtra

Der Teleskoplader mit enorm hoher Leistung im kompakten Format

Der neue Teleskoplader MF 9305 Xtra ergänzt die umfangreiche Produktpalette der Teleskoplader von Massey Ferguson. Der MF 9305 Xtra bietet mit seinem hydrostatischen Getriebe maximalen Fahrkomfort. Mit seinen kompakten Abmessungen ist er extrem wendig. Somit ist er der Lader für die vielseitigen Aufgaben in der Landwirtschaft.



#### MF 9305 Xtra - Highlights

- Max. Hubkraft in dieser kompakten Größe. Hubhöhe max. 5,8 m, Hubkraft max. 3.000 kg.
- Vielseitigkeit durch zwei Kabinenpositionen, tiefergesetzte Position für den Betrieb in niedrigen Gebäuden.
- Fahrwerk mit überzeugender Wendigkeit und kompakte Abmessungen.
- Umfangreiches Standardzubehör: kombinierte Pumpleistung, automatische Lenkmodusawahl, Druckentlastungssystem.

VON MASSEY FERGUSON

# Technische Daten

Leistungswerte des Teleskopladers (Norm EN 1459: 1998 Anhang B)		MF 9305 Xtra
<b>Max. Hubkraft</b>		
am Boden, kg		3.000
bei max. Hubhöhe, kg		2.500
bei Lastkonfiguration 2 m Länge und 4 m Höhe, kg		2.000
Max. Hubhöhe, m		5,8
Reichweite nach vorne - Ausleger ausgefahren, m		3,13
<b>Hydrauliksystem</b>		
Kapazität der Teleskoparmpumpe (Liter/Min.)		100
<b>Getriebe</b>		
Typ		Hydrostatisch
Anzahl Geschwindigkeitsbereiche		2
Geschwindigkeit im 1. Gang*, km/h		9,7
Geschwindigkeit im 2. Gang*, km/h		40
<b>Motor</b>		
Hubraum in Liter/Zylinderanzahl		3,6/4
Einspritzung		Elektronisch
ISO PS bei 2.200 U/min		100
Max. Drehmoment (ISO 14396) Nm		410
<b>Reifen</b>		
Standard		405/70 - 20
Optional		400/70 R 24
<b>Bremsen</b>		
		Im Öl-Bad
<b>Gewichte und Füllmengen</b>		
Gewicht, ohne Arbeitsgeräte, kg		5.200
Kraftstofftank (Liter)		115
<b>Zykluszeiten</b>		
Teleskoparm angehoben (Sekunden)		5,5
Teleskoparm ausgefahren (Sekunden)		5
Schaufel gefüllt (Sekunden)		2,5

\* Mit höchster angegebener Motordrehzahl und 24"-Reifen

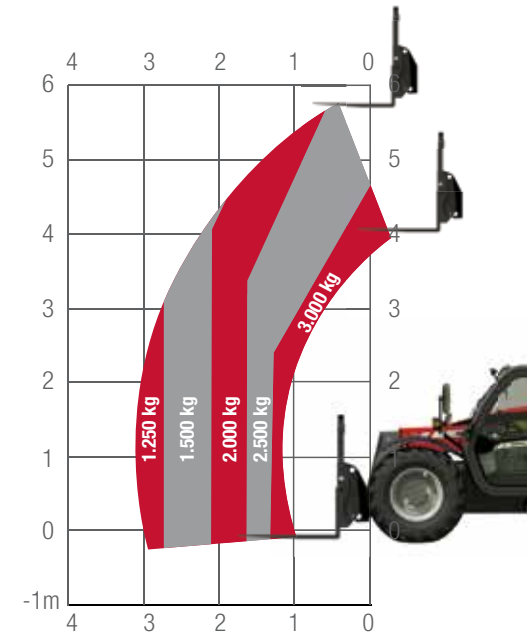


# Standardeigenschaften und Optionen

	MF 9305 Xtra
<b>Hydrauliksystem</b>	
Alle Hydraulikfunktionen elektrohydraulisch und proportional	●
Parallelbetrieb von Hydraulikfunktionen	●
Hydraulikanschlüsse 3. Funktion am Hubarm	●
Pumpenleistungs-Management	●
Elektrische Anschlüsse am Hubarm	○
Steuerventil hinten	○
Verriegelung der Hydraulik	○
<b>Getriebe</b>	
Geschwindigkeitsregelanlage	●
Bedienung mit links	●
Bedienung mit rechts	○
Bedienung mit links und rechts	○
Eco-Modus	●
Höchstgeschwindigkeit 30 km/h *	●
Höchstgeschwindigkeit 25 km/h *	○
Höchstgeschwindigkeit 40 km/h *	○
Drei Lenkmodi mit automatischer Ausrichtung	●
<b>Kabine</b>	
Standardposition	●
Tiefergesetzte Position	○
<b>Sonstige</b>	
Umkehrlüfter	○
Hitch Anhängung (nicht für Deutschland)	○
Schwingungstilgung	○
Luftgefederter Sitz	●
Kabinenheizung	●
Klimaanlage	○
Antenne und Lautsprecher	○
Dachwischer	○
Arbeitsscheinwerfer	○
Kotflügel	●
<b>Anbaugeräte</b>	
Palettengabel	○
Schwerlastschaufel	○
Leichtgutschaufel	○
Greifschaufel	○
Greifgabel	○
Ballengabel	○

● Standard ○ Optional \* Von der Reifengröße abhängig

## Hubkraft MF 9305 Xtra



		MF 9305 Xtra	
		Standardkabine	Tiefergesetzte Kabine
A	mm	4.500	4.500
B	mm	2.333*	2.100**
C	mm	264*	348**
D	mm	2.800	2.800
E	mm	2.100	2.100

\* 24"-Reifen \*\* 20"-Reifen

